

# TEU

2.0 - 3.5 T

## Chariots élévateurs diesel







Efficient Forklift  
**EFFO**

Dernière génération des chariots élévateurs  
révolutionnaires haut de gamme de TEU -  
la série **EFFFO** (Efficient **Fo**rklift).

**Efficient Forklift**

**EFFFO**



	2.0 t
	<b>FD20T</b>
	2.5 t
	<b>FD25T</b>
	3 t
	<b>FD30T</b>
	3.5 t
	<b>FD35T</b>

Poursuivant la tradition de qualité et de performances exceptionnelles de TEU, nous présentons aujourd'hui la toute nouvelle génération de chariots élévateurs. La nouvelle série **EFFO** offre une robustesse inégalée et des fonctionnalités toujours plus intuitives.

Le chariot élévateur diesel TEU a été entièrement repensé et remanié pour en améliorer encore l'accès, le confort et la manœuvrabilité. Grâce aux longues années d'expérience de TEU dans le secteur des chariots élévateurs, la série **EFFO** a atteint un maximum de puissance, de confort et de sécurité.



## Confort d'utilisation amélioré



### Réduction conséquente des vibrations par un système de double palier flottant pour le moteur et le capot

Les vibrations transmises du moteur à l'opérateur ont été sensiblement réduites grâce à l'installation d'amortisseurs en caoutchouc entre le moteur et la transmission. De plus, le capot a lui aussi été doté d'amortisseurs en caoutchouc pour empêcher que les vibrations provenant de la voie de circulation soient directement transmises au siège du conducteur. (en option)



### Positionnement ergonomique du levier de frein de stationnement

Levier de frein à main optimisé avec double système de sécurité. Le bouton de sécurité supplémentaire empêche tout desserrage involontaire du frein à main.





**Surface au sol dégagée et agrandie**

Par rapport à nos modèles conventionnels, la surface au sol a gagné pas moins de 45 % ; nous avons pour cela monté les vérins d'inclinaison sous le plancher. L'espace autour des pieds est ainsi bien dégagé, ce qui facilite l'utilisation des pédales et permet à l'opérateur de monter et descendre aisément.



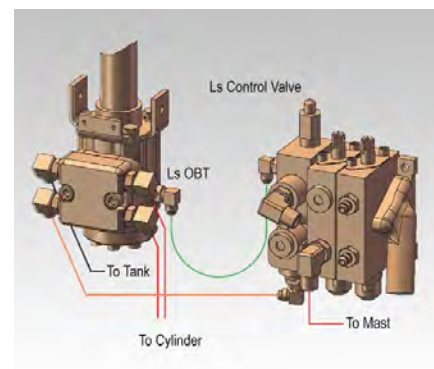
**Marchepied agrandi pour faciliter l'accès de l'opérateur à la cabine**

Intégré à la carrosserie, le marchepied (agrandi de 55 %) garantit que l'opérateur monte et descend aisément et en toute sécurité.



**Siège confort multifonctions**

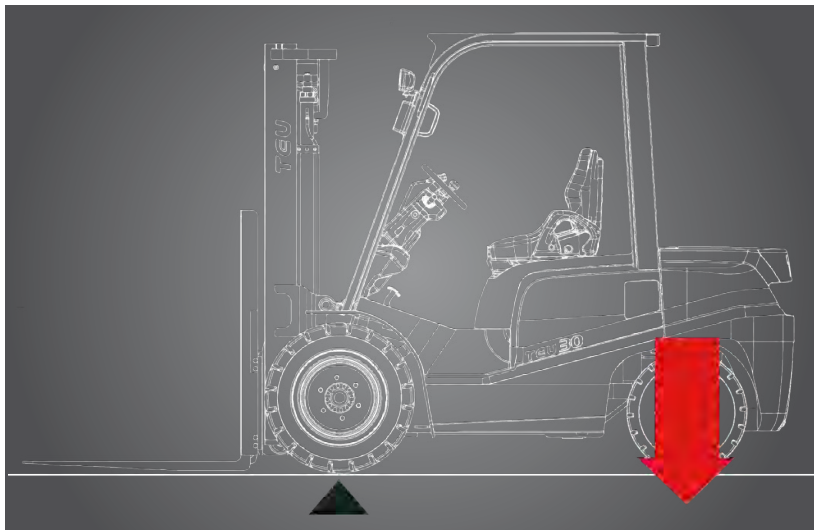
Disponible en option, le siège confort offre à l'opérateur des soutiens latéraux, réduit les vibrations et s'adapte au poids du conducteur ; son dossier réglable est équipé d'une ceinture de sécurité et d'une pochette pour ranger les documents à l'arrière du dossier. (en option)



**Système hydraulique efficient**

Le circuit hydraulique à détection de charge permet de réduire les cycles de travail et donc d'améliorer l'efficacité de la machine. (en option)

## Manœuvrabilité améliorée et sécurité accrue



### Stabilité renforcée

La stabilité longitudinale du chariot a été améliorée de 5 %, ce qui sécurise encore plus la manutention des charges pendant les déplacements.



### Moins de fatigue grâce au volant de petit diamètre

Le faible diamètre du volant (diamètre extérieur de 300 mm) réduit les symptômes dus à la fatigue de l'opérateur et améliore la manœuvrabilité. Avec son format compact, le volant facilite en outre l'accès au poste de conduite du chariot.





**Positionnement ergonomique des cadrans**

Les cadrans sont situés de manière ergonomique à droite du volant afin de faciliter à l'opérateur la lecture des compteurs et des témoins d'avertissement.



**Rétroviseur panoramique 180°**

Avec le champ de vision à 180 ° du miroir panoramique, le conducteur peut visualiser les zones situées derrière le chariot. Cela augmente énormément la sécurité de l'environnement (personnes, installations).



**Meilleure visibilité sur les fourches**

Grâce au tableau de bord surbaissé et aux mâts à vue dégagée (VM, VFDM), l'opérateur gagne encore plus en visibilité sur les fourches et la marchandise.



**Toit de protection en une seule pièce**

Les montants avant et arrière ainsi que le toit sont soudés d'un seul tenant afin de conférer à l'ensemble de la structure encore plus de robustesse et de sécurité.



**Sécurité mise à niveau avec Blue Light**

Le Blue Light projette un point de lumière bleue sur le sol afin d'avertir les personnes situées derrière le chariot. Cette fonction améliore considérablement la sécurité du travail, en particulier dans les zones très fréquentées. (en option)



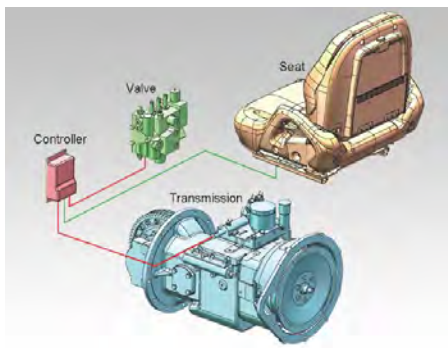
**Système de sécurité de démarrage au point mort**

Le système de sécurité empêche tout démarrage du moteur lorsque le levier de direction ne se trouve pas au point mort. Cette fonction prévient ainsi toute mise en mouvement brusque du chariot en cas de rotation de la clé du contacteur d'allumage.



**Phares combinés arrière à montage haut**

Les phares combinés sont intégrés à la partie haute du toit à l'arrière du véhicule, ce qui améliore la visibilité vers l'arrière.



**Système de détection de l'opérateur BAS**

Au moyen d'un capteur, le BAS détecte si l'opérateur se trouve sur le siège ou non. Si l'opérateur quitte son poste même pour un court instant, le BAS coupe toutes les fonctions hydrauliques et de conduite afin d'éviter tout accident. (en option)



**Cadrans à lampes LED**

Les cadrans signalent à l'opérateur les principales informations telles que le niveau de remplissage du réservoir, la température et les heures de service. Les témoins lumineux à LED sont suffisamment clairs pour être bien perçus même en pleine lumière du jour.

# Maintenance aisée et faible impact environnemental

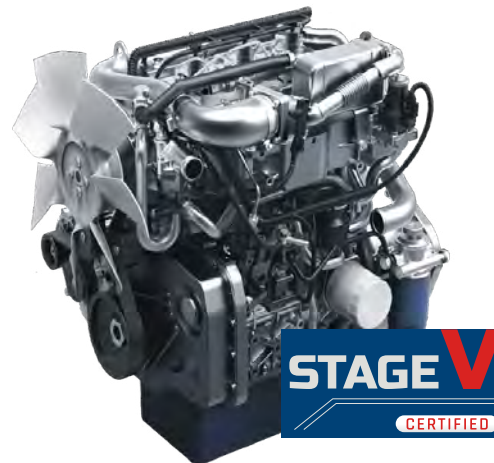


## Les caches latéraux amovibles réduisent les temps des travaux d'entretien

Les caches latéraux se démontent d'un simple geste. Avec son ouverture large, le capot permet un contrôle et un entretien rapides des composants situés dans le compartiment moteur.

## Accès aisé à tous les composants principaux du système électrique

Les principaux composants du système électrique, tels que le boîtier à fusibles, les relais et la batterie, sont disposés de façon modulaire sous le capot pour un accès facilité.



## Moteurs efficaces à faibles émissions

Les chariots élévateurs TEU sont propulsés par des moteurs industriels éprouvés et reconnus.



## Planche de fond d'une seule pièce

Construite d'un seul tenant, la planche de fond se démonte aisément et sans outils, permettant ainsi d'accéder sans encombre au compartiment moteur.



## Porte-gobelet

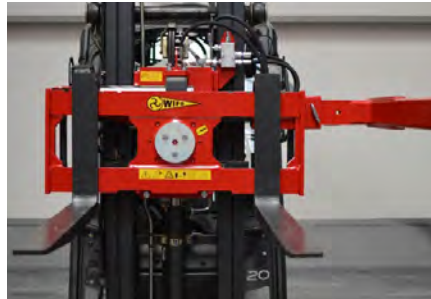
Un porte-gobelet pratique est intégré au tableau de bord pour que l'opérateur ait toujours à portée de main sa boisson, ses stylos ou autres petits ustensiles.



# Équipement optionnel



Équipement homologué LCR avec expertise



Renverseur de caisse



Positionneur de fourche



Échappement vers le haut



Pare-brise grand angle



Pare-brise



Phares de travail arrière



Gyrophare



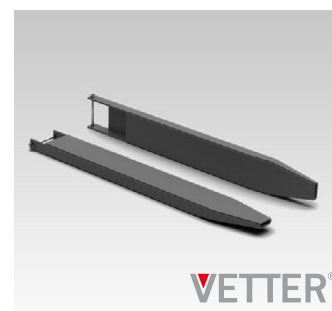
Phares à LED



Filtre à air sur le montant de toit (avec préséparateur)



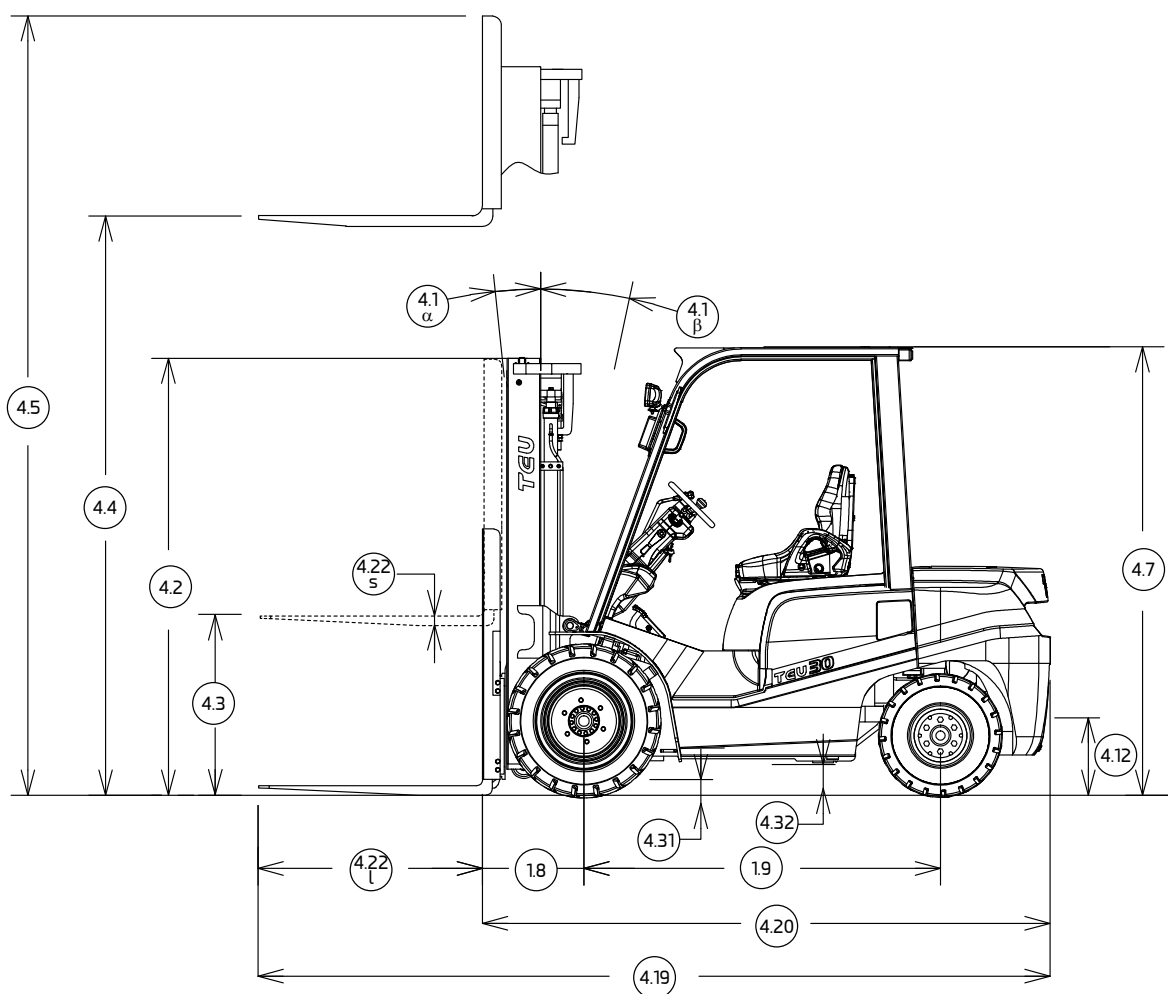
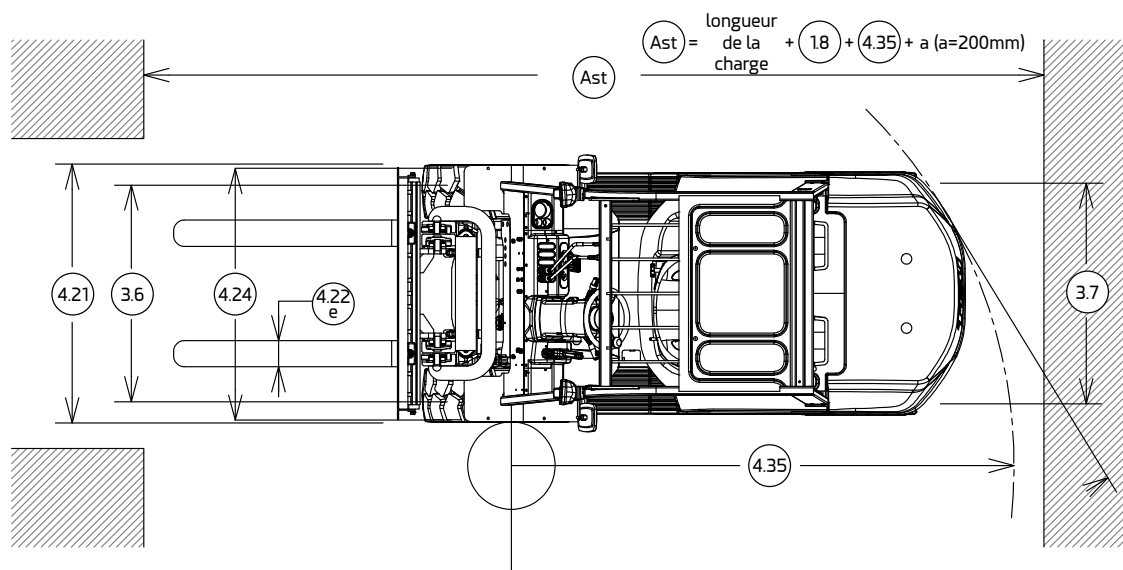
Fourches  
800 / 1000 / 1100 mm



Rallonges des fourches

# Données techniques

<b>Caractéristiques</b>	1.1	Fabricant		TEU				
	1.2	Caractéristiques types du fabricant		FD20T	FD25T	FD30T	FD35T	
	1.3	Mode de propulsion		Diesel				
	1.4	Commande		conducteur assis				
	1.5	Capacité	Q	kg	2000	2500	3000	3500
	1.5.1	capacité résiduelle à h1 4800 mm		kg	1400	1900	2800	2900
	1.6	Centre de gravité	c	mm	500			
	1.8	Distance du talon de fourche à l'axe essieu avant	x	mm		450	480	485
	1.9	Empattement	y	mm	1600	1625	1700	1700
<b>Poids</b>	2.1	Poids (avec mât standard VM300)	kg	3300	3670	4380	4780	
	2.2	Charge sur essieu avec charge avant / arrière	kg	4700 / 630	5410 / 760	6490 / 890	7380 / 900	
	2.3	Charge sur essieu sans charge avant / arrière	kg	1510 / 1820	1430 / 2240	1680 / 2700	1820 / 2960	
<b>Roues</b>	3.1	Roues		air				
	3.2	Dimensions des roues, avant	mm	7.00-12-12PR	7.00-12-12PR	28x9-15-12PR	28x9-15-12PR	
	3.3	Dimensions des roues, arrière	mm	6.00-9-10PR	6.00-9-10PR	6.50-10-10PR	6.50-10-10PR	
	3.5	Nombre de roues avant/arrière (x = roues motrices)		2x / 2				
	3.6	Voie (avant)	b10	mm	970	970	1000	1060
	3.7	Voie (arrière)	b11	mm	970	970	970	970
	<b>Dimensions de base</b>	4.1	Inclinaison du mât avant / arrière	$\alpha / \beta$	°	6 / 6		
4.2		Hauteur du mât abaissé (VFHM480)	h1	mm	2145	2145	2225	2225
4.3		Levée libre (VFHM480)	h2	mm	1145	1145	1000	1000
4.4		Hauteur de levée (VFHM480)	h3	mm	4800			
4.5		Hauteur du mât étendu (VFHM480)	h4	mm	5830	5830	6060	6060
4.7		Hauteur du toit de protection (cabine)	h6	mm	2120	2120	2140	2140
4.12		Hauteur du crochet d'attelage	h10	mm	560	560	580	580
4.19		Longueur hors tout	l1	mm	3660	3730	3905	3960
4.20		Longueur jusqu'à la face avant des fourches	l2	mm	2460	2530	2705	2760
4.21		Largeur hors tout	b1 / b2	mm	1150	1150	1225	1285
4.22		Dimensions des fourches	s / e / l	mm	40 / 120 / 1200	40 / 120 / 1200	45 / 120 / 1200	45 / 120 / 1200
4.23		Tablier porte-fourche ISO 2328, classe A, B			2A		3A	
4.24		Largeur du tablier porte-fourche	b3	mm	1038	1038	1100	1100
4.31		Garde au sol sous le mât	m1	mm	110	110	120	120
4.32		Garde au sol centre empattement	m2	mm	115	115	135	135
4.33	Largeur d'allée avec palette 1000 x 1200 transversale	Ast	mm	3890	3890	4125	4180	
4.34	Largeur d'allée avec palette 800 x 1200 longitudinale	Ast	mm	4090	4090	4325	4380	
4.35	Rayon de braquage	Wa	mm	2180	2240	2445	2495	
<b>Performances</b>	5.1	Vitesse de déplacement avec / sans charge	km / h	17 / 19	17 / 19	18 / 19.5	18 / 19.5	
	5.2	Vitesse de levée avec / sans charge	mm / s	550 / 580	550 / 580	450 / 500	450 / 500	
	5.3	Vitesse de descente avec / sans charge	mm / s	450 / 550	450 / 550	450 / 450	450 / 420	
	5.5	Force de traction avec / sans charge	kg	1670 / 830	1670 / 830	1500 / 1000	2200 / 1000	
	5.7	Capacités de franchissement avec / sans charge	%	27 / 20	23 / 18	18 / 20	18 / 20	
	5.10	Frein de service			hydraulique			
	5.11	Frein de parc			mécanique			
<b>Moteur</b>	7.1	Constructeur moteur et type		Xinchai 3E22YG51, EURO STAGE V				
	7.2	Puissance	kW	44,8				
	7.3	Régime nominal	U / min	210 / 1600-1800				
	7.4	Nombre de cylindres		3				
	7.4.1	Cylindrée	cm <sup>3</sup>	2230				
<b>Div.</b>	8.1	Transmission		1-1 Power Shift				
	8.2	Pression de travail pour accessoires	kg / cm <sup>2</sup>	180				





**Efficient Forklift**  
**EFFFO**

**TEU**



Import :



Rohrer-Marti AG • Industriestrasse 53 • 3052 Zollikofen  
Tel. +41 31 910 30 40 • Fax +41 31 910 30 41

Rohrer-Marti SA • Rte de Cossonay 18 • 1040 Echallens  
Tel. +41 21 881 20 07 • Fax +41 21 881 20 32

[www.rohrer-marti.ch](http://www.rohrer-marti.ch) • [mail@rohrer-marti.ch](mailto:mail@rohrer-marti.ch)

Associé commercial :