

TEU

2.0 - 3.5 T

Gabelstapler Diesel



Efficient Forklift
EFFO





Neuste Generation der erstklassigen und revolutionären Gabelstapler von TEU - die **EFFFO** (Efficient **Fo**rklift) Serie.

Efficient Forklift

EFFFO





	2.0 t
	FD20T
	2.5 t
	FD25T
	3 t
	FD30T
	3.5 t
	FD35T

Nach dem traditionellen Erfolgsrezept von TEU mit hervorragender Leistung und Qualität, kündigen wir hiermit die neueste Generation Gabelstapler an. Die neue **EFFO** Serie bietet eine unvergleichliche Robustheit und noch bedienerfreundlichere Funktionen.

Der TEU Diesel-Stapler wurde vollständig überarbeitet und neu gestaltet, um den Zugang, den Komfort und die Manövrierfähigkeit zu verbessern. Dank TEU's langjähriger Erfahrung im Staplerbereich erreicht die **EFFO** Serie ein Höchstmass an Leistung, Komfort und Sicherheit.



Bereits über **250**
TEU Stapler in der
Schweiz!

Erhöhter Bedienerkomfort



Wesentliche Reduzierung von Vibrationen durch Verwendung eines Doppelfreilager-Systems für Motor und Abdeckhaube

Die vom Motor zur Bedienungsperson übertragenen Vibrationen wurden durch die Installation von Gummidämpfern zwischen Motor und Getriebe wesentlich reduziert. Außerdem wurde auch die Abdeckhaube auf Gummidämpfer gelagert, um zu verhindern, dass die von der Fahrbahn herrührenden Vibrationen direkt zum Fahrersitz weitergeleitet werden. (Option)



Ergonomisch platzierter Feststellbremsen-Hebel

Verbesserter Handbremshebel mit doppeltem Sicherheitssystem. Der zusätzliche Sicherheitsknopf verhindert ein unbeabsichtigtes Lösen der Handbremse.





Vergrößerte, hindernisfreie Bodenfläche

Die Bodenfläche wurde im Vergleich zu unseren konventionellen Modellen um sagenhafte 45% vergrößert indem die Kippzylinder unter das Bodenbrett verlegt wurden. Dies resultiert in einem übersichtlichen Fußbodenbereich, der eine problemlose Bedienung der Pedale sowie ein bequemes Ein- und Aussteigen für die Bedienungsperson gewährleistet.



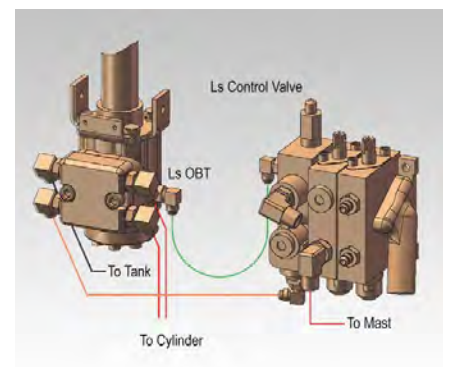
Vergrößerte Trittstufe erleichtert den Zugang zur Fahrerkabine

Die offene Trittstufe (55% größer als vorher) ist in die Karosserie integriert, um ein problemloses und sicheres Ein- und Aussteigen zu gewährleisten.



Multifunktions-Komfortsitz

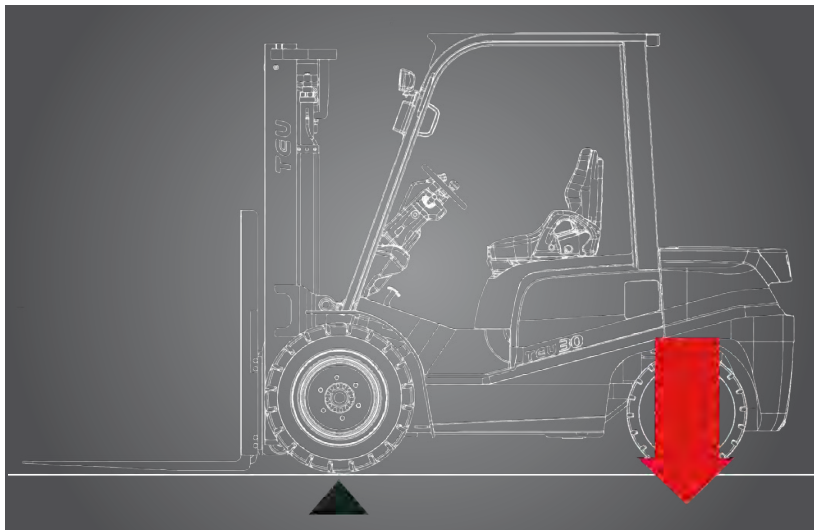
Der auf Wunsch erhältliche Komfortsitz bietet dem Bediener seitliche Abstützungen, reduzierte Vibrationen, Gewichts-anpassung, Rückenlehnen-Verstellung, Sicherheitsgurt an der Rückenlehne und eine Dokumententasche an der Rückseite. (Option)



Effizientes Hydrauliksystem

Mit der Load Sensing Arbeitshydraulik erzielen sie schnellere Arbeitszyklen und erhöhen die Effizienz Ihrer Maschine. (Option)

Verbesserte Manövrierbarkeit und höhere Sicherheit



Steigerung der Stabilität

Die Längsstabilität des Staplers wurde um 5% verbessert, was das Lastenhandling während der Fahrt noch sicherer macht.



Ermüdungsfreies Lenkrad mit kleinem Durchmesser

Der geringe Durchmesser des Lenkrads (Aussendurchmesser 300 mm) reduziert Ermüdungserscheinungen des Bedieners und verbessert die Manövrierbarkeit. Durch das kompakte Lenkrad wird auch das Ein- und Aussteigen am Gabelstapler erleichtert.





Ergonomische Positionierung des Kombiinstruments

Das Kombiinstrument ist ergonomisch an der rechten Seite des Lenkrads positioniert um dem Bediener eine leichte Überwachung der Anzeigen und Warnleuchten zu gewährleisten.



180° Panorama-Rückspiegel

Mit dem 180° Sichtbereich des Panoramaspiegels kann der Fahrer die Bereiche hinter dem Stapler optimal einsehen. Dadurch erhöht sich die Sicherheit für die Umgebung (Personen, Betriebseinrichtungen) enorm.



Bessere Sicht auf die Gabelzinken

Dank dem tiefer liegenden Armaturenbrett und den Freisichtmasten (VM, VFDM) hat der Bediener eine noch bessere Sicht auf die Gabeln und die Ware.



Einteiliges Schutzdach

Die vorderen und hinteren Dachpfosten sowie das Dach an sich sind alle zu einer einteiligen Konstruktion zusammengeschweisst um der gesamten Struktur noch mehr Stabilität und Sicherheit zu geben.



Sicherheits-Upgrade mit Blue Light

Das Blue Light projiziert einen blauen Lichtpunkt auf den Boden um Personen hinter dem Stapler zu warnen. Dieses Feature erhöht die Arbeitssicherheit enorm, vor allem in engen und hoch frequentierten Bereichen. (Option)



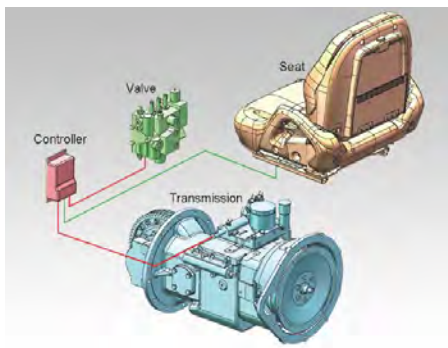
Neutralstellungs-Sicherheitssystem

Das Neutralstellungs-Sicherheitssystem verhindert, dass der Motor angelassen werden kann, wenn sich der Fahrtrichtungshebel nicht in der Neutralstellung befindet. Dadurch wird vermieden, dass sich der Gabelstapler beim Drehen des Zündschalters plötzlich in Bewegung setzt.



Hochmontierte hintere Kombileuchten

Die hinteren Kombileuchten sind im oberen Teil des Fahrerschutzdachs integriert und verbessern dadurch die Sichtbarkeit im hinteren Bereich.



Bedieneranwesenheits-System BAS

Das BAS erkennt mittels Sensor ob sich der Bediener auf dem Sitz befindet. Falls der Bediener den Sitz auch nur für einen kurzen Moment verlässt, sperrt das BAS sämtliche Fahr- und Hydraulikfunktionen um Unfälle zu verhindern. (Option)



Kombiinstrument mit LED-Lampen

Das Kombiinstrument zeigt dem Bediener die wichtigsten Parameter wie Tankfüllstand, Betriebstemperatur und Stundenzähler an. Die hellen LED-Statuslampen können auch bei hellem Tageslicht jederzeit gut abgelesen werden.

Problemlose Wartung und gute Umweltverträglichkeit

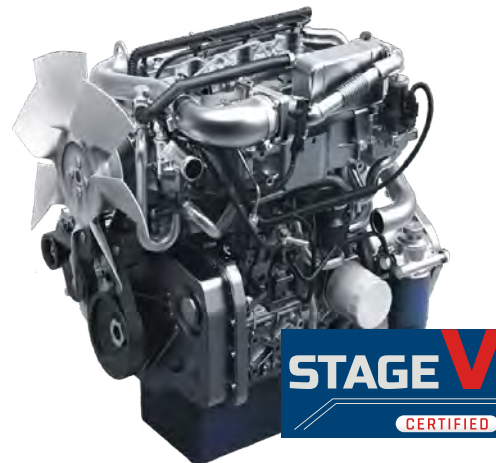


Abnehmbare Seitenabdeckungen ermöglichen eine zeitsparende Ausführung der Servicearbeiten

Die Seitenabdeckungen können mit einem einfachen Handgriff abgenommen werden. Die sich weit öffnende Abdeckhaube ermöglicht eine schnelle Überprüfung und Wartung der darunter befindlichen Komponenten im Motorraum.

Leichter Zugang zu allen wichtigen Komponenten der Elektroanlage

Die wichtigen Komponenten der Elektroanlage, wie zum Beispiel der Sicherungskasten, die Relais und die Batterie-Einheit, sind als Baugruppe übersichtlich und leicht zugänglich unter der Abdeckhaube zusammengefasst.



Schadstoffarme, effiziente Antriebsmotoren

Die TEU Stapler werden von bewährten und bekannten Industrienmotoren angetrieben.



Einteiliges Bodenbrett

Das einteilige Bodenbrett lässt sich problemlos ohne Verwendung von Werkzeugen herausnehmen, und bietet daher einen unbehinderten Zugang zum Motorraum.



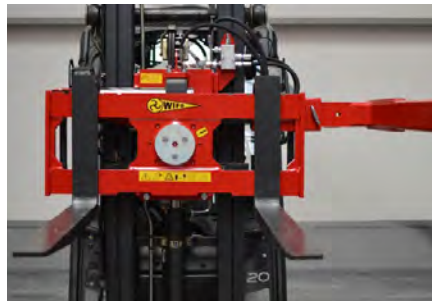
Getränkehalter

Der praktische Getränkehalter ist in der Armaturentafel integriert und bewahrt für den Bediener Becher, Schreibzeug oder andere kleine Utensilien auf.

Optionale Ausstattung



SVG-Ausrüstung inkl. Abnahme MFK



Kistendrehgerät



Zinkenverstellgerät



Auspuff nach oben



Weitwinkel-Frontscheibe



Frontscheibe



Arbeitscheinwerfer hinten



Drehlicht



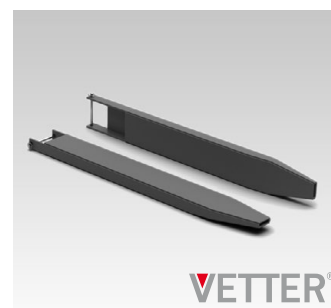
LED-Scheinwerfer



Luftfilter am Dachpfosten
(mit Vorabscheider)



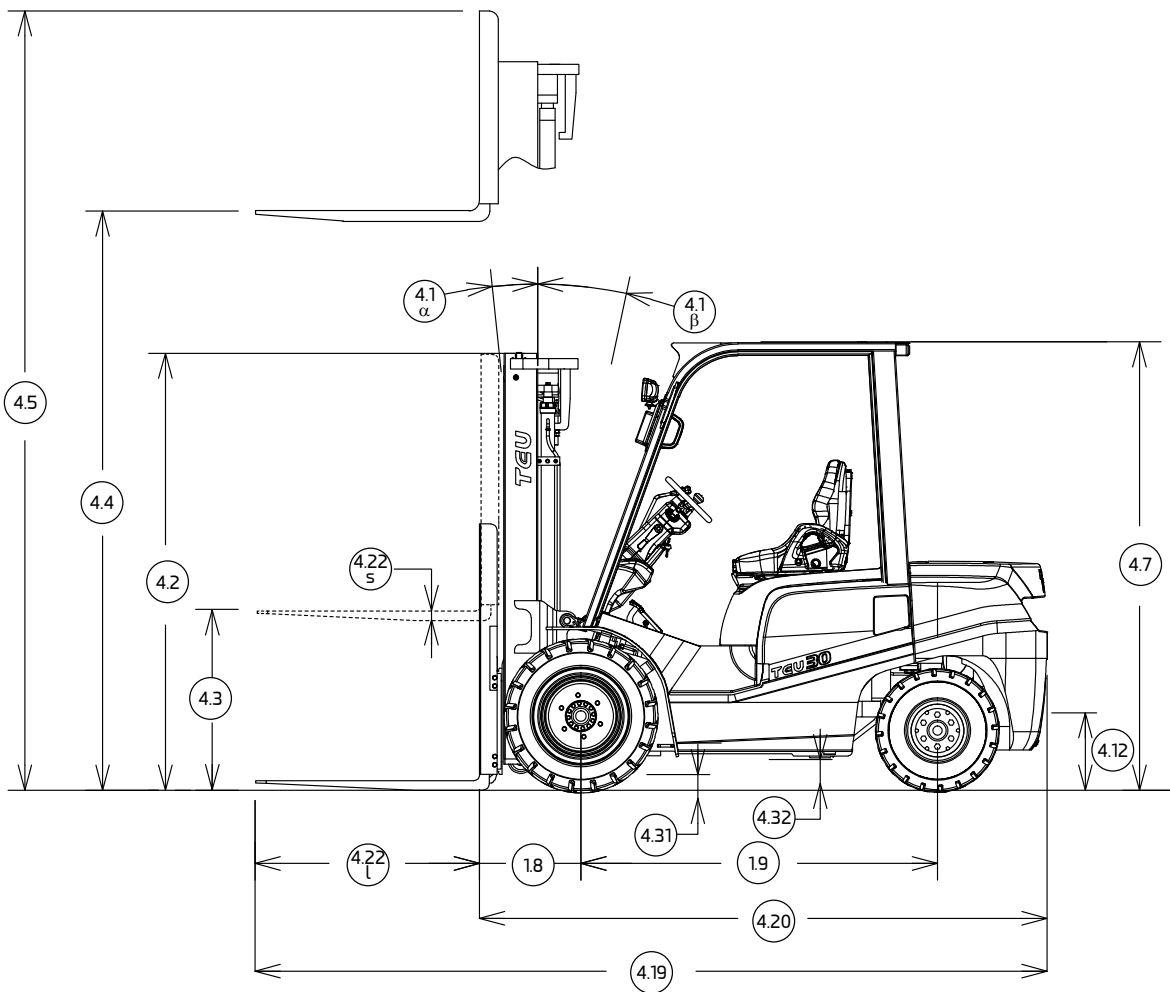
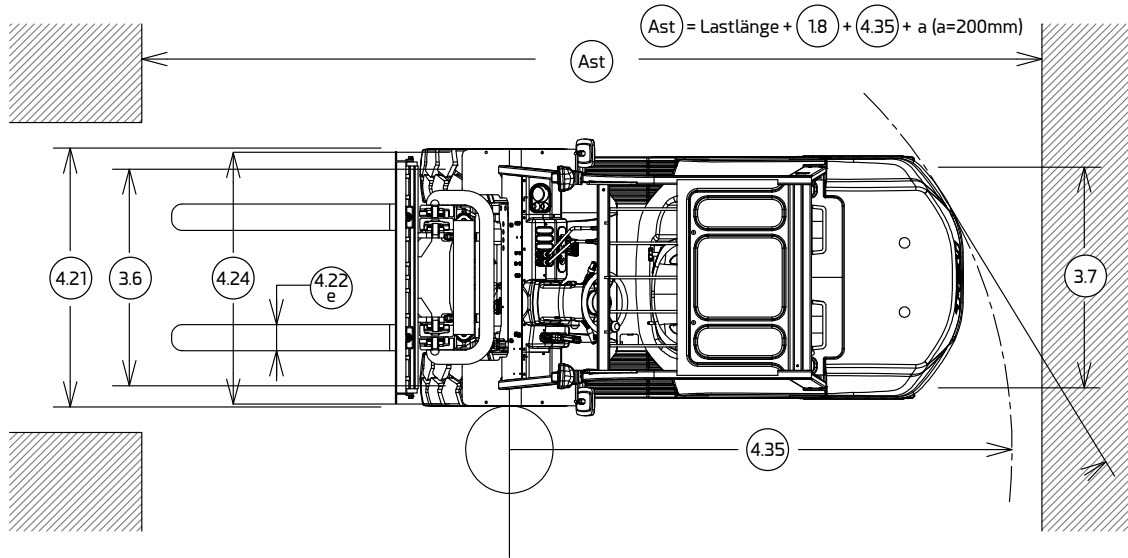
Gabelzinken
800 / 1000 / 1100 mm



Gabelverlängerungen

Technische Daten

Eckdaten	1.1	Hersteller		TEU				
	1.2	Typ		FD20T	FD25T	FD30T	FD35T	
	1.3	Antrieb		Diesel				
	1.4	Bedienung		Sitzlenkung				
	1.5	Tragfähigkeit / Last	Q	kg	2000	2500	3000	3500
	1.51	Resttragkraft bei h1 4800 mm		kg	1400	1900	2800	2900
	1.6	Lastschwerpunktabstand	c	mm	500			
	1.8	Lastabstand	x	mm		450	480	485
	1.9	Radstand	y	mm	1600	1625	1700	1700
Gewichte	2.1	Eigengewicht (mit Standardmast VM300)		kg	3300	3670	4380	4780
	2.2	Achslast mit Last vorne / hinten		kg	4700 / 630	5410 / 760	6490 / 890	7380 / 900
	2.3	Achslast ohne Last vorne / hinten		kg	1510 / 1820	1430 / 2240	1680 / 2700	1820 / 2960
Räder	3.1	Bereifung		Luft				
	3.2	Reifengrösse, vorne		mm	7.00-12-12PR	7.00-12-12PR	28x9-15-12PR	28x9-15-12PR
	3.3	Reifengrösse, hinten		mm	6.00-9-10PR	6.00-9-10PR	6.50-10-10PR	6.50-10-10PR
	3.5	Räder, Anzahl vorne / hinten (* = angetrieben)			2x / 2			
	3.6	Spurweite, vorne	b10	mm	970	970	1000	1060
	3.7	Spurweite, hinten	b11	mm	970	970	970	970
	Grundabmessungen	4.1	Neigung Hubgerüst vor / zurück	α / β	°	6 / 6		
4.2		Höhe Hubgerüst eingefahren (VFHM480)	h1	mm	2145	2145	2225	2225
4.3		Freihub (VFHM480)	h2	mm	1145	1145	1000	1000
4.4		Hubhöhe (VFHM480)	h3	mm	4800			
4.5		Höhe Hubgerüst ausgefahren (VFHM480)	h4	mm	5830	5830	6060	6060
4.7		Höhe Schutzdach (Kabine)	h6	mm	2120	2140	2140	2140
4.12		Kupplungshöhe	h10	mm	560	560	580	580
4.19		Gesamtlänge	l1	mm	3660	3730	3905	3960
4.20		Länge einschl. Gabelrücken	l2	mm	2460	2530	2705	2760
4.21		Gesamtbreite	b1 / b2	mm	1150	1150	1225	1285
4.22		Gabelzinkenmasse	s / e / l	mm	40 / 120 / 1200	40 / 120 / 1200	45 / 120 / 1200	45 / 120 / 1200
4.23		Gabelträger ISO 2328, Klasse / Typ A, B			2A		3A	
4.24		Gabelträgerbreite	b3	mm	1038	1038	1100	1100
4.31		Bodenfreiheit unter Hubgerüst	m1	mm	110	110	120	120
4.32		Bodenfreiheit Mitte Radstand	m2	mm	115	115	135	135
4.33	Arbeitsgangbreite bei Palette 1000 x 1200 quer	Ast	mm	3890	3890	4125	4180	
4.34	Arbeitsgangbreite bei Palette 800 x 1200 längs	Ast	mm	4090	4090	4325	4380	
4.35	Wenderadius	Wa	mm	2180	2240	2445	2495	
Leistungsdaten	5.1	Fahrgeschwindigkeit mit / ohne Last		km / h	17 / 19	17 / 19	18 / 19.5	18 / 19.5
	5.2	Hubgeschwindigkeit mit / ohne Last		mm / s	550 / 580	550 / 580	450 / 500	450 / 500
	5.3	Senkgeschwindigkeit mit / ohne Last		mm / s	450 / 550	450 / 550	450 / 450	450 / 420
	5.5	Zugkraft mit / ohne Last		kg	1670 / 830	1670 / 830	1500 / 1000	2200 / 1000
	5.7	Steigfähigkeit mit / ohne Last		%	27 / 20	23 / 18	18 / 20	18 / 20
	5.10	Betriebsbremse			Hydraulisch			
	5.11	Parkbremse			Mechanisch			
Motor	7.1	Motorhersteller / Typ		Xinchai 3E22YG51, EURO STAGE V				
	7.2	Motorleistung		kW	44,8			
	7.3	Nenn Drehzahl		U / min	210 / 1600-1800			
	7.4	Zylinderzahl			3			
	7.4.1	Hubraum		cm ³	2230			
Div.	8.1	Art der Fahrsteuerung			1-1 Power Shift			
	8.2	Arbeitsdruck für Anbaugeräte		kg / cm ²	180			





Efficient Forklift
EFFFO

TEU



Import:



Rohrer-Marti AG • Industriestrasse 53 • 3052 Zollikofen
Tel. +41 31 910 30 40 • Fax +41 31 910 30 41

Rohrer-Marti SA • Rte de Cossonay 18 • 1040 Echallens
Tel. +41 21 881 20 07 • Fax +41 21 881 20 32

www.rohrer-marti.ch • mail@rohrer-marti.ch

Vertrieb: