

# CHARIOT FRONTAL ÉLECTRIQUE MULTI DIRECTIONNEL

**30  
FLUX**

**LE CHARIOT  
2-EN-1**



CAPACITÉ DE CHARGE JUSQU'À 3 TONNES  
HAUTEURS DE LEVAGE JUSQU'À 7 500 MM

[www.hubtex.com](http://www.hubtex.com)

**HUBTEX.**

WE CREATE THE UNIQUE



# UN CHARIOT FRONTAL ET UN CHARIOT LATÉRAL RÉUNIS EN UN SEUL VÉHICULE

Le chariot élévateur FLUX est idéal pour la manutention combinée de palettes et de marchandises longues. En tant que chariot 2-en-1, ce chariot frontal multidirectionnel peut être utilisé comme chariot frontal et latéral en toute flexibilité.

L'**entraînement électrique** silencieux et respectueux de l'environnement associé à la direction HX innovante à 360° pour des changements de direction en douceur, sans arrêt intermédiaire, entre les déplacements frontaux et latéraux confère au FLUX une maniabilité, une efficacité et une ergonomie de travail incomparables.

Les caractéristiques particulières du FLUX résident dans ses dimensions compactes, tout en conservant une grande capacité de charge, et son mât fixe inclinable. Le FLUX peut ainsi être utilisé comme **chariot frontal**, par exemple pour charger et décharger des camions, ou comme **chariot latéral** pour transporter des charges longues au travers de portes d'entrepôts étroites.

La cabine a été conçue pour une ergonomie maximale et la visibilité panoramique a été améliorée au maximum grâce au siège en position centrale, à l'accès bas et élargi, à des mâts plus compacts et à un **tablier porte-fourches avec translateur** optimisé pour le travail.

# Le chariot frontal électrique multidirectionnel **FLUX** en détails

La nouvelle génération FLUX pour la classe de capacité de charge jusqu'à 3 t se distingue par de nombreuses petites innovations.

## NOUVEAUTÉS

- La direction HX à 360° pour des changements de direction en douceur est désormais disponible en exclusivité sur les mécanismes de roulement à 3 roues.
- Le chariot se démarque par ses dimensions réduites pour une capacité de charge identique.
- Les nouvelles unités d'entraînement permettent d'atteindre des vitesses allant jusqu'à 12 km/h.
- Le siège en position centrale améliore la visibilité panoramique.
- Grâce à l'inclinaison du mât plutôt que du tablier porte-fourches, le fonctionnement est similaire à celui d'un chariot frontal.



Appareil	FLUX 30
Capacité de charge (t)	3,0
Hauteur de levage (mm)	Jusqu'à 7 500
Longueur de châssis (mm)	1550
Dimension avant-corps b/L2 (mm)	1640
Châssis	3 roues
Pneus	Élastiques ou PU-Soft
Tension de la batterie (V)	48
Cabine	Siège en face de la charge
Vitesse maximale	12 km/h
Inclinaison du mât	de +5°/-3°
Capacité de charge résiduelle	jusqu'à 1,5 tonne pour 7,5 mètres



---

# Un confort optimal grâce à **FLUX**

---



## ➤ NOUVEAU : POSITION CENTRALE DU SIÈGE

La cabine spacieuse offre au conducteur un maximum de confort et de liberté de mouvement.

Toutes les informations du chariot sont clairement affichées sur l'écran couleur de dernière génération HIT Mini (terminal d'informations HUBTEX). La commande de toutes les fonctions hydrauliques et de la présélection du sens de marche s'effectuent de série à l'aide du joystick multifonctions ergonomique.

L'accès bas à la cabine, la hauteur et l'angle de la colonne de direction réglables et le siège à suspension pneumatique disponible en option offrent au conducteur un confort supplémentaire.



## ➤ VISIBILITÉ OPTIMALE

Le concept de cabine unique offre une visibilité panoramique exceptionnelle.

La cabine assure une parfaite visibilité grâce à ses colonnes fines et ses larges vitres. Cela permet à l'opérateur d'avoir une vue optimale sur la machine.

Selon l'utilisation, nous proposons en standard la cabine confort pour utilisation en intérieur, avec un toit de protection du conducteur ouvert, ou, en option, la cabine confort pour utilisation en extérieur, avec un habillage en verre de sécurité de haute qualité.

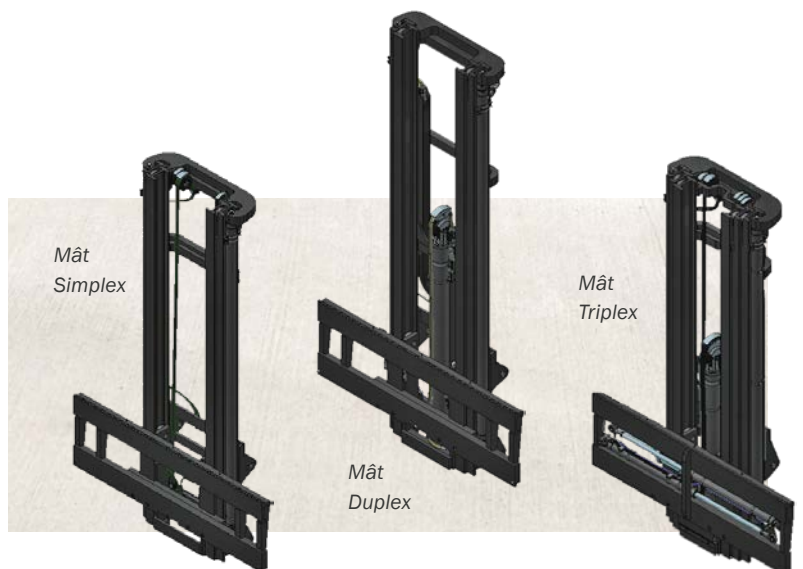


*Vue panoramique maximale*

## ➤ MÂT

Un choix de mâts simplex, duplex et triplex est disponible pour le FLUX dans différentes hauteurs de levage jusqu'à 7 500 mm.

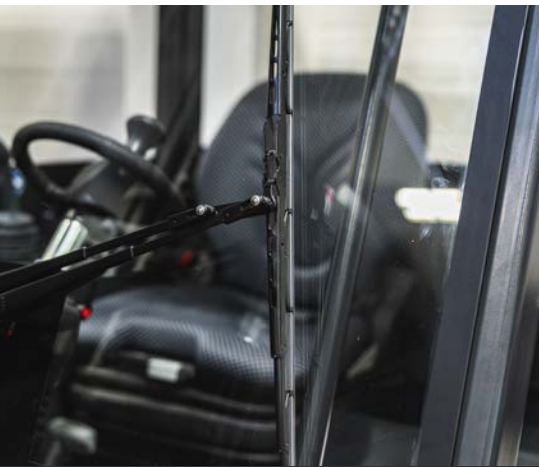
De série, la saisie de la charge est assurée par un tablier porte-fourches avec translateur hydraulique. Un réglage hydraulique des fourches est disponible en option. Le mât est équipé d'un système d'inclinaison.



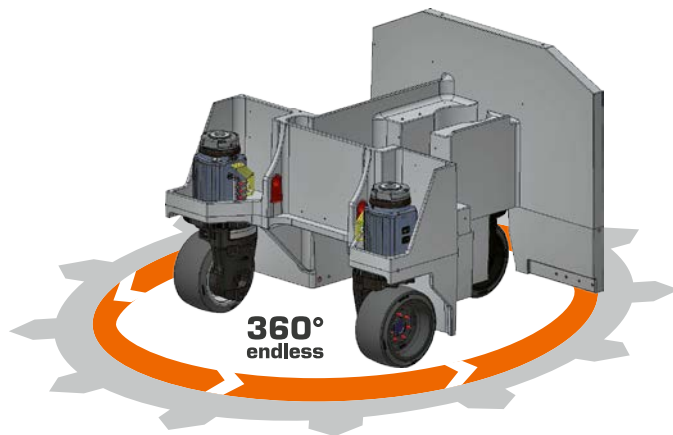
## ➤ BATTERIES

Une batterie 48 V adaptée à chaque utilisation. La batterie de série est une batterie au plomb d'une capacité de 930 Ah. Des batteries lithium-ion peuvent être utilisées en option.





## ➤ MÉCANISME DE ROULEMENT AVEC SYSTÈME DE DIRECTION HX MULTIDIRECTIONNEL



Équipé de série du système de direction libre HX à 360°, le FLUX peut passer d'un déplacement latéral à un déplacement frontal sans s'arrêter. Cela réduit le temps nécessaire pour changer les roues et offre une manœuvrabilité optimale.

Ceci est particulièrement avantageux dans les entrepôts à déplacement libre avec de nombreux changements de direction, lors du chargement et du déchargement de camions ou pour le stockage en blocs.

La direction à 3 roues offre un angle de braquage maximal et un rayon de braquage minimal. Cela permet également une réduction significative de l'usure des roues, puisque le changement de direction peut se faire en roulant et ne doit plus nécessairement se faire à l'arrêt.

Afin de répondre aux contraintes des sols les plus divers, tels que l'asphalte ou les surfaces pavées, les chariots sont équipés de série avec des pneus pleins (EL).

## ➤ OPTIONS SUPPLÉMENTAIRES

- Cabine d'extérieur avec porte
- Siège confortable à suspension pneumatique
- Chauffage électrique
- Éclairage de sécurité (Blue ou Red Arrow)
- Système de caméras
- Fourches télescopiques
- Pneu PU-Soft







## CHARIOTS HUBTEX

---

CHARIOT LATÉRAL ÉLECTRIQUE MULTIDIRECTIONNEL > CHARIOT LATÉRAL A QUATRE SENS DE MARCHÉ  
GAZ/DIESEL > CHARIOT FRONTAL ÉLECTRIQUE MULTIDIRECTIONNEL > PLATE-FORME DE PREPARATION  
DE COMMANDES > SYSTEMES DE TRANSPORT DE VERRE > VÉHICULES LOURDS DE TRANSPORT >  
CHARIOT À MÂT RÉTRACTABLE > VÉHICULES SPÉCIAUX > VENTES ET LOCATIONS

---

# HUBTEX.

WE CREATE THE UNIQUE

---

HUBTEX MASCHINENBAU GMBH & CO. KG · Technologiepark Fulda · Werner-von-Siemens-Str. 8 · 36041 Fulda, Germany  
Tel.: +49 661 8382-0 · Fax: +49 661 8382-120 · info@hubtex.com · www.hubtex.com



## CHARIOTS HUBTEX

---

CHARIOT LATÉRAL ÉLECTRIQUE MULTIDIRECTIONNEL > CHARIOT LATÉRAL A QUATRE SENS DE MARCHÉ  
GAZ/DIESEL > CHARIOT FRONTAL ÉLECTRIQUE MULTIDIRECTIONNEL > PLATE-FORME DE PREPARATION  
DE COMMANDES > SYSTEMES DE TRANSPORT DE VERRE > VÉHICULES LOURDS DE TRANSPORT >  
CHARIOT À MÂT RÉTRACTABLE > VÉHICULES SPÉCIAUX > VENTES ET LOCATIONS

---

# HUBTEX.

WE CREATE THE UNIQUE

HUBTEX France S.A.R.L. · ZAC des Prés Secs · 669 rue Louis Arnal · 69380 Lozanne  
Tel.: +33 (4) 37 49 71 60 · Fax: +33 (4) 37 49 71 65 · info@hubtex.com · www.hubtex.fr

---

HUBTEX MASCHINENBAU GMBH & CO. KG · Technologiepark Fulda · Werner-von-Siemens-Str. 8 · 36041 Fulda, Germany  
Tel.: +49 661 8382-0 · Fax: +49 661 8382-120 · info@hubtex.com · www.hubtex.com

## CHARIOTS HUBTEX

---

CHARIOT LATÉRAL ÉLECTRIQUE MULTIDIRECTIONNEL > CHARIOT LATÉRAL A QUATRE SENS DE MARCHÉ  
GAZ/DIESEL > CHARIOT FRONTAL ÉLECTRIQUE MULTIDIRECTIONNEL > PLATE-FORME DE PREPARATION  
DE COMMANDES > SYSTEMES DE TRANSPORT DE VERRE > VÉHICULES LOURDS DE TRANSPORT >  
CHARIOT À MÂT RÉTRACTABLE > VÉHICULES SPÉCIAUX > VENTES ET LOCATIONS

---

# HUBTEX.

WE CREATE THE UNIQUE

HUBTEX BeLux · Diksmuidelaan 51 · 2600 Berchem, Belgium · +32 3 294 40 80 · sales@hubtex.be · www.hubtex.be

HUBTEX MASCHINENBAU GMBH & CO. KG · Technologiepark Fulda · Werner-von-Siemens-Str. 8 · 36041 Fulda, Germany  
Tel.: +49 661 8382-0 · Fax: +49 661 8382-120 · info@hubtex.com · www.hubtex.com