

CHARIOT LATÉRAL ÉLECTRIQUE MULTI DIRECTIONNEL

MAXX-

**PENSÉ DANS
LE MOINDRE
DÉTAIL**

CAPACITÉS DE 3 TONNES A 4.5 TONNES
HAUTEURS DE LEVAGE JUSQU'A 7500 MM

www.hubtex.com

HUBTEX.

WE CREATE THE UNIQUE

MAXX

EFFICACE ET INNOVANT

Le chariot multidirectionnel MAXX est proposé avec des longueurs de fourches de 800 mm à 1200 mm pour le MAXX 30 et de 1200 mm à 1400 mm pour le MAXX 45. Ce chariot est idéal pour la manutention de produits longs dans des allées étroites et pour le chargement et déchargement des camions à l'extérieur. Il constitue l'alternative idéale aux chariots thermiques.

Le MAXX réussit le grand écart entre progrès innovant et efficacité économique. Grâce à sa conception moderne, ce chariot multidirectionnel offre une vue optimale sur la charge à partir de la cabine. La direction HX, proposée en option, offre aux utilisateurs la possibilité d'effectuer un changement de direction sans marquer d'arrêt tout en réduisant l'usure des pneus. Ce chariot doté de ses 4 roues directrices offre une parfaite stabilité pour la prise de charges longues et encombrantes même à grandes hauteurs de levage.

Chariots latéraux électriques multidirectionnels

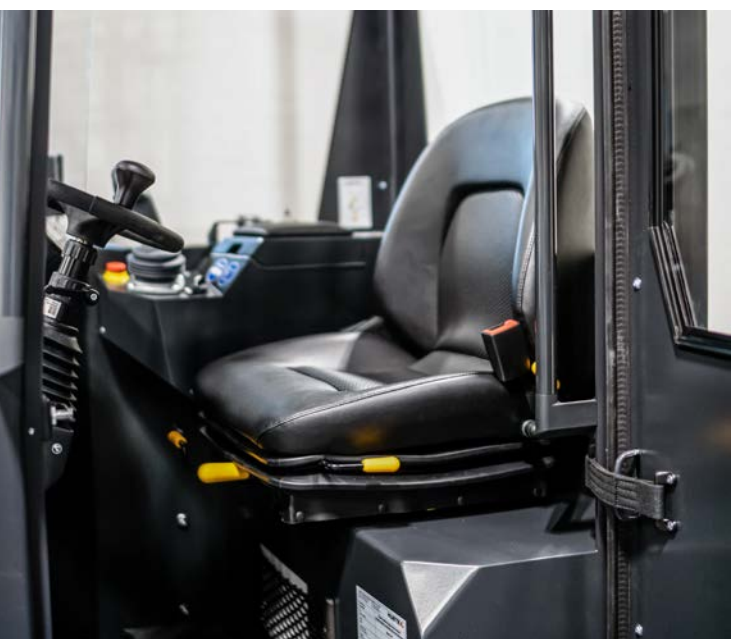
MAXX dans le détail

- Capacités de charge 3,0 et 4,5 t
- Utilisation à l'intérieur et à l'extérieur
- Pneumatiques élastiques
- Cabine avec un maximum de confort et de liberté de mouvement
- Moteur électrique écologique et silencieux



Caractéristiques	MAXX 30 (2420-EL)	MAXX 45 (2425-EL)	MAXX 45 (2430-EL)
Capacité de charge (t)	3,0	4,5	4,5
Largeur utile (mm)	1000 / 1200	1200 / 1400	1200 / 1400
Hauteur de levage (mm)	jusqu'à 7500	jusqu'à 7500	jusqu'à 7500
Longueur du châssis (mm)	2330	2500	2500
Ouverture entre longerons (mm)	1230	1340	1340
Pneumatiques	Elastiques	Elastiques	Elastiques
Tension de la batterie (V)	48	48	80
Cabine	Siège transversal	Siège transversal	Siège transversal

MAXX: l'alliance du confort et de la performance



La nouvelle cabine panoramique à siège transversal offre une visibilité maximale à 360°.

> CABINE

La cabine spacieuse offre un maximum de confort et de liberté de mouvement au conducteur.

L'écran d'affichage des informations HIT3 de dernière génération, avec sa nouvelle visualisation, permet au conducteur d'accéder à toutes les informations relatives à la position des roues, la vitesse et l'état de charge de la batterie du chariot. Le système HIT3 est monté sur un bras de support réglable permettant ainsi à l'opérateur de modifier sa position en fonction de ses besoins.

La commande des fonctions hydrauliques et la présélection du sens de la marche sont assurées par le joystick multifonction ergonomique.

La colonne de direction réglable en hauteur et dans son inclinaison offre un confort supplémentaire au conducteur.

Le HIT3 intègre de nombreuses fonctions qui facilitent l'interconnexion numérique des véhicules avec l'ensemble de l'infrastructure réseau de l'entrepôt.





➤ TABLIERS PORTE-FOURCHES ET MÂTS

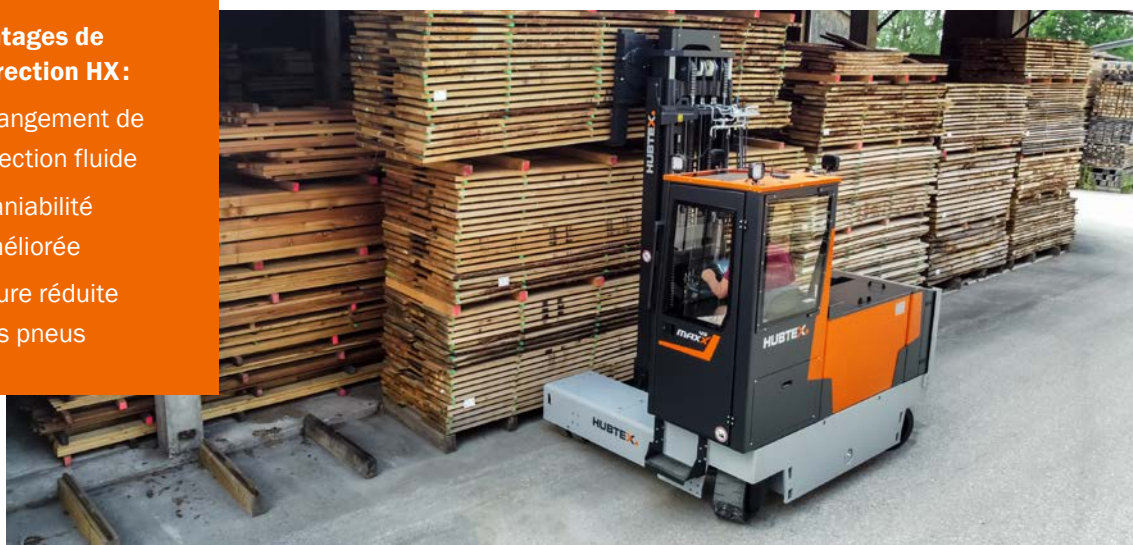
Les mâts et les tabliers porte-fourches ont été spécialement développés pour répondre aux besoins de cette série. Leur développement était axé sur l'obtention d'une visibilité optimale sur la charge et dans le sens de marche de l'appareil.

Ceci permet d'obtenir des mâts très compacts et des tabliers portes-fourches optimisés. En outre, les émissions sonores ont été réduites au minimum.



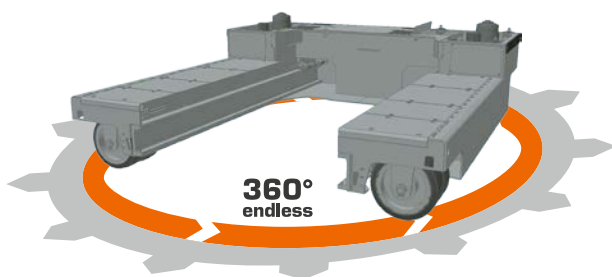
Avantages de la direction HX :

- changement de direction fluide
- maniabilité améliorée
- usure réduite des pneus



➤ SYSTÈME MULTIDIRECTIONNEL HX

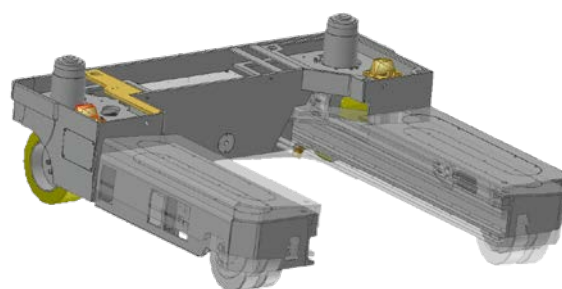
En **déplacement longitudinal**, le chariot est capable de transporter rapidement des charges longues dans des allées et passages de portes étroits. En **déplacement transversal**, le chariot peut être utilisé comme un chariot frontal conventionnel. Le **déplacement circulaire** permet de faire demi-tour rapidement. Le **déplacement diagonal** permet une manipulation sûre pour le chargement et le déchargement de poids-lourds. La manœuvrabilité est un avantage certain et peut vous permettre de gagner jusqu'à 50% de place dans votre entrepôt.



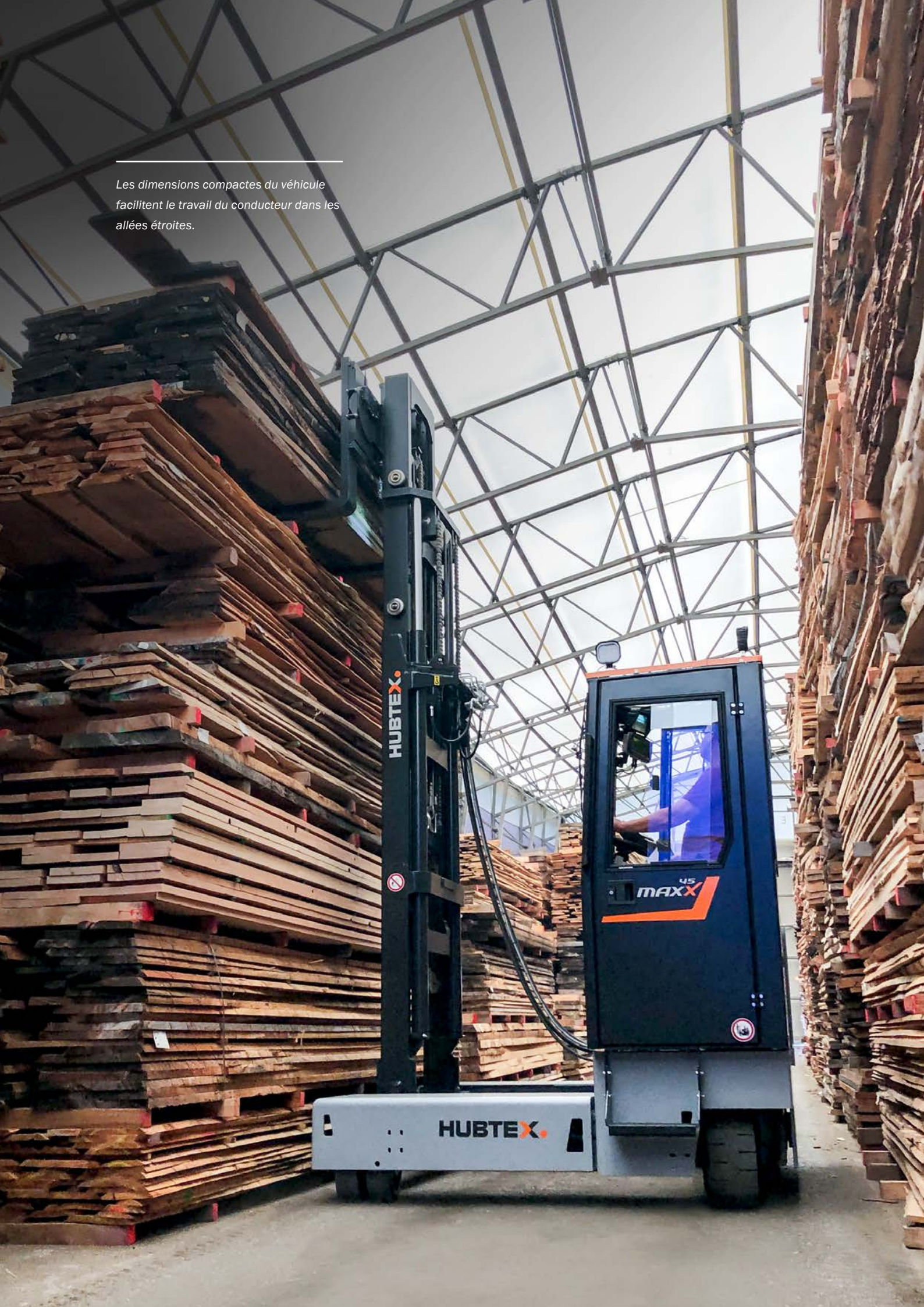
Grâce au recours au système de direction HX proposé en option, les véhicules HUBTEX sont capables, sans arrêt intermédiaire, de passer d'un déplacement latéral à un déplacement frontal. Ceci permet de réduire le temps nécessaire pour tourner les roues, offrant ainsi une maniabilité optimisée et une usure des roues nettement réduite.

➤ LE CHÂSSIS ARTICULÉ

Le châssis en deux parties, éprouvé depuis des décennies, assure un contact permanent avec le sol de toutes les roues. Les inégalités du sol sont compensées immédiatement. Ceci permet de préserver les composants et la santé du cariste. Les fissures dans le châssis sont évitées.



*Les dimensions compactes du véhicule
facilitent le travail du conducteur dans les
allées étroites.*



CHARIOTS HUBTEX

CHARIOT LATÉRAL ÉLECTRIQUE MULTIDIRECTIONNEL > CHARIOT LATÉRAL A QUATRE SENS DE MARCHÉ
GAZ/DIESEL > CHARIOT FRONTAL ÉLECTRIQUE MULTIDIRECTIONNEL > PLATE-FORME DE PREPARATION
DE COMMANDES > SYSTEMES DE TRANSPORT DE VERRE > VÉHICULES LOURDS DE TRANSPORT >
CHARIOT À MÂT RÉTRACTABLE > VÉHICULES SPÉCIAUX > VENTES ET LOCATIONS

HUBTEX.

WE CREATE THE UNIQUE

HUBTEX MASCHINENBAU GMBH & CO. KG · Industriepark West · Werner-von-Siemens-Str. 8 · 36041 Fulda, Germany
Tel.: +49 661 8382-0 · Fax: +49 661 8382-120 · info@hubtex.com · www.hubtex.com