

# ELEKTRO MEHRWEGE GEGEN GEWICHTS STAPLER

**FLUX** -  
DER 2-IN-1  
STAPLER



TRAGFÄHIGKEITEN BIS 7 TONNEN  
HUBHÖHEN BIS 7500 MM

[www.hubtex.com](http://www.hubtex.com)

**HUBTEX.**  
WIR SCHAFFEN EINZIGARTIGES

# FLUX

## FRONTSTAPLER UND SEITENSTAPLER IN EINEM GERÄT

Für den kombinierten Einsatz von Paletten und Langgut ist der FLUX der ideale Stapler. Als 2-in-1 Stapler ist der Mehrwege-Gegengewichtsstapler als Frontstapler und Seitenstapler flexibel einsetzbar.

Der geräuscharme und **umweltfreundliche Elektroantrieb** in Kombination mit der innovativen 360° HX-Lenkung für fließende Fahrtrichtungswechsel ohne Zwischenstopp von Längs- in Querfahrt machen den FLUX unschlagbar wendig, effizient und arbeitsfreundlich.

Besondere Merkmale des FLUX sind die kompakten Dimensionen, bei gleichzeitig hohen Tragfähigkeiten und das Hubgerüst mit Mastneigung (FLUX 30 und FLUX 45). Dadurch kann der FLUX wie ein **Frontstapler** beispielsweise zur Be- und Entladung von LKW eingesetzt werden oder wahlweise als **Seitenstapler** lange Lasten durch schmale Hallentore transportieren.

Die Kabine wurde auf höchstmögliche Ergonomie ausgelegt und die Rundumsicht durch die mittige Sitzposition (FLUX 30 und FLUX 45), den großzügigen und niedrigen Einstieg, kompaktere Hubgerüste und einen einsatzoptimierten **Gabelträger mit Seitenschieber** (FLUX 30 und FLUX 45) auf ein Maximum erhöht.

# 30 FLUX

## Elektro-Mehrwege- Gegengewichtsstapler im Detail

Die neue FLUX Generation in der Tragfähigkeitsklasse bis 3,0 t überzeugt durch zahlreiche innovative Details.



### NEUERUNGEN

- Die 360° HX-Lenkung für fließenden Fahrtrichtungswechsel ist nun erstmals bei 3-Rad-Fahrwerken verfügbar.
- Das Fahrzeug überzeugt mit kleineren Abmessungen bei gleicher Tragfähigkeit.
- Die neu entwickelten Antriebseinheiten ermöglichen Geschwindigkeiten bis 12 km/h.
- Durch die mittige Sitzposition wird die Rundumsicht erhöht.
- Die niedrige Einstiegs-höhe sorgt für schnelles Ein- und Aussteigen.
- Durch die Mast- anstelle einer Gabelträgerneigung ist die Bedienung ähnlich der eines Frontstaplers.

Gerät	FLUX 30
Tragfähigkeit (t)	3,0
Hubhöhe (mm)	bis 7500
Rahmenlänge (mm)	1550
Vorbaumaß b / L2 (mm)	1640
Rahmen	3-Rad
Bereifung	Elastik oder PU-Soft
Batteriespannung (V)	48
Kabine	Quersitz
Höchstgeschwindigkeit	12 km/h
Mastneigung	bis +5°/-3°
Resttragfähigkeit (t)	bis 1,5 (bei 7,5 Metern)

# 45 FLUX

## Elektro-Mehrwege- Gegengewichtsstapler im Detail

In der Tragfähigkeitsklasse bis 4,5 t punktet die neue FLUX Generation mit einer Vielzahl innovativer Features.



Gerät	FLUX 45
Tragfähigkeit (t)	4,5
Hubhöhe (mm)	bis 7500
Rahmenlänge (mm)	1680
Vorbaumaß b / L2 (mm)	1880
Rahmen	3-Rad
Bereifung	Elastik oder PU-Soft
Batteriespannung (V)	72
Kabine	Quersitz
Höchstgeschwindigkeit	12 km/h
Mastneigung	bis +7°/-3°

### NEUERUNGEN

- Tragfähigkeiten bis zu 4,5 t
- Allradantrieb: die neu entwickelten Antriebseinheiten ermöglichen Geschwindigkeiten bis 12 km/h
- Die 360° HX-Lenkung für fließenden Fahrtrichtungswechsel ist nun erstmals bei 3-Rad-Fahrwerken verfügbar
- Durch die mittige Sitzposition wird die Rundumsicht erhöht
- Die niedrige Einstiegshöhe sorgt für schnelles Ein- und Aussteigen
- Durch die Mastneigung ist die Bedienung ähnlich der eines Frontstaplers
- Das Fahrzeug überzeugt mit kleineren Abmessungen bei erhöhter Tragfähigkeit
- Großdimensionierte Räder und hohe Bodenfreiheit für den Außeneinsatz



---

# Mit dem **FLUX** optimal und komfortabel ausgestattet

---



## ➤ **NEU: SITZPOSITION IN DER MITTE**

Die geräumige Kabine bietet dem Fahrer größtmöglichen Komfort und Bewegungsfreiheit.

Alle Fahrzeuginformationen werden übersichtlich auf dem Farbdisplay der neusten Generation HIT Mini (HUBTEX- Informations-Terminal) dargestellt. Die Bedienung aller Hydraulikfunktionen und der Fahrrichtungsvorwahl erfolgt standardmäßig über den ergonomischen Multifunktionsjoystick.

Der niedrige Kabineneinstieg, die in Höhe und Neigung verstellbare Lenksäule und der optional verfügbare luftgefederte Sitz bietet dem Fahrer zusätzlichen Komfort.



## ➤ OPTIMALE RUNDUMSICHT

Das einmalige Kabinenkonzept ermöglicht eine ausgezeichnete Rundumsicht.

Die Kabine sorgt durch schlanke Säulen und große Scheiben für perfekte Sichtverhältnisse. Dies schafft dem Bediener die Möglichkeit die Maschine optimal zu überblicken.

Je nach Einsatz bieten wir standardmäßig die Indoor-Komfortkabine mit einem offenen Fahrerschutzdach oder optional die Outdoor-Komfortkabine, die mit hochwertigem Sicherheitsglas verkleidet ist.

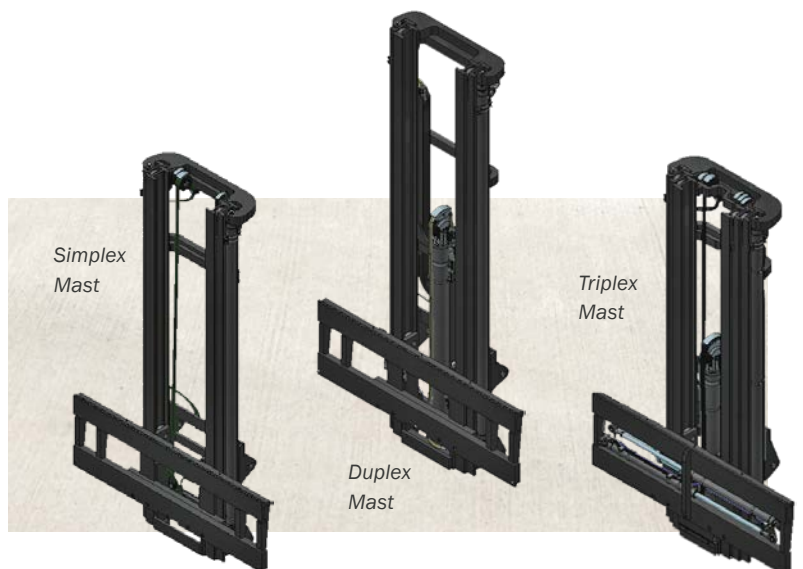


Höchste Rundumsicht

## ➤ HUBGERÜSTE

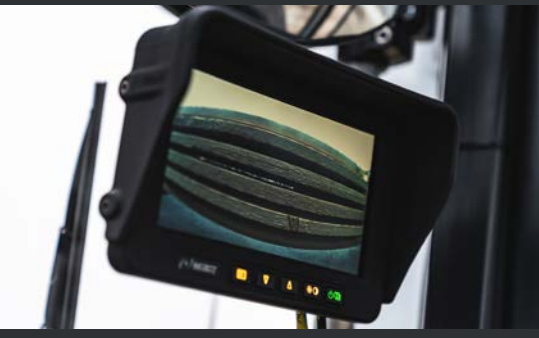
Für den FLUX stehen eine Auswahl von Simplex, Duplex und Triplex Hubgerüsten in verschiedenen Hubhöhen bis 7500 mm zur Verfügung.

Die Lastaufnahme erfolgt standardmäßig über einen Gabelträger mit hydraulischem Seitenschieber. Eine hydraulische Gabelverstellung ist optional verfügbar. Das Hubgerüst ist mit einer Mastneigung ausgestattet.

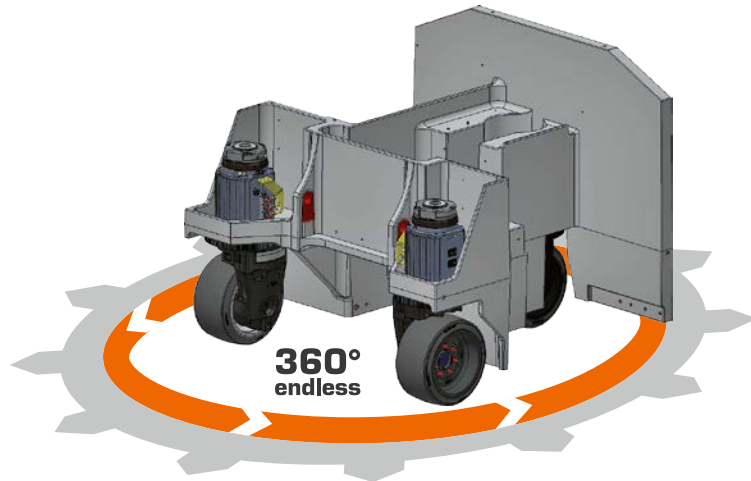


## ➤ BATTERIEN

Je nach Einsatz das passende Batteriesystem. Standard ist die Blei-Säure-Batterie mit einer Kapazität von 930 Ah, optional können LI-ION-Batterien verwendet werden.



## ➤ FAHRWERK MIT MEHRWEGE-LENKSYSTEM HX



Durch die serienmäßige Ausstattung mit dem 360° endlos Lenksystem HX kann der FLUX ohne Zwischenstopp von Längs- in Querfahrt wechseln. Das reduziert den Zeitaufwand für das Umschalten der Räder und bietet optimale Manövrierfähigkeit.

Dies ist besonders vorteilhaft beim Einsatz in frei verkehrbaren Lagern mit vielen Fahrtrichtungswechseln, bei der Be- und Entladung von LKW oder in der Blocklagerung.

Die HX-Lenkung, die sich seit 2014 in zahlreichen Einsätzen bewährt hat, offeriert größte Lenkwinkel und kleinste Wenderadien. Ein weiterer Vorteil ist der deutlich reduzierte Radverschleiß, da der Fahrtrichtungswechsel auch während der Fahrt erfolgen kann und nicht zwangsläufig im Stehen stattfinden muss.

Um den Anforderungen von unterschiedlichsten Bodenverhältnissen, beispielsweise Asphalt- oder Pflasterböden gerecht zu werden, sind die Geräte standardmäßig mit einer Elastikbereifung (EL) ausgestattet.

## ➤ ZUSATZOPTIONEN

- Outdoor-Kabine mit Tür
- Luftgefederter Komfortsitz
- Elektro-Heizung
- Sicherheitsbeleuchtung (Blue oder Red Arrow)
- Kamerasysteme
- Teleskopgabeln
- PU-Soft-Bereifung





# FLUX<sup>70</sup>

## Elektro-Mehrwege- Gegengewichtsstapler im Detail

---

Deutlich kompakter als vergleichbare Frontstapler überzeugt der 7 t Mehrwege-Frontstapler insbesondere beim Handling von Lasten mit hohen Lastschwerpunkten.

- Tragfähigkeiten bis zu 7,0 t
- 4-Rad-Fahrwerk mit Niveausausgleich zur Optimierung des Fahr- und Lenkverhaltens
- Innen- und Außeneinsatz
- Patentierte 360° HX-Mehrwegelenkung für einzigartige Manövrierfähigkeit
- umweltfreundlicher und geräuscharmer Elektroantrieb

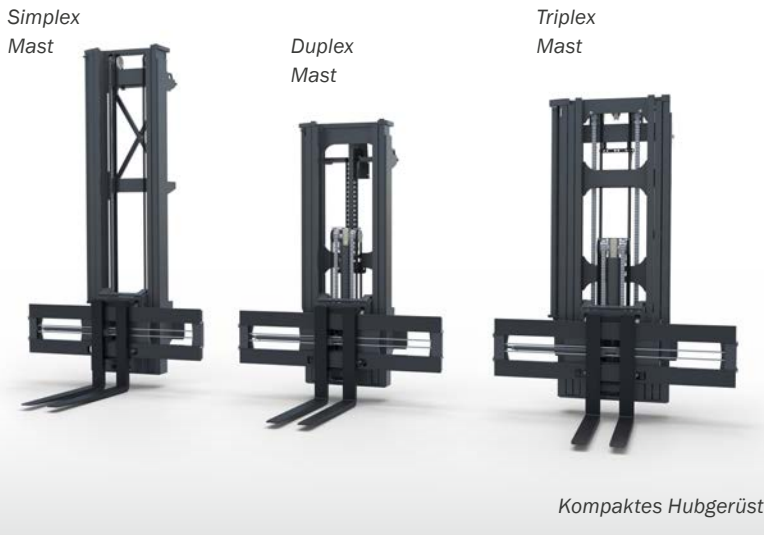


Gerät	FLUX 70
Tragfähigkeit (t)	7,0
Hubhöhe (mm)	bis 7500
Rahmenlänge (mm)	2500
Vorbaumaß b / L2 (mm)	2300
Rahmen	4-Rad
Bereifung	PU-Soft
Batteriespannung (V)	80
Kabine	Quersitz
Höchstgeschwindigkeit	10 km/h
Gabelträgerneigung	bis +5°/-5°
Resttragfähigkeit (t)	bis 4,4 (bei 7,5 Metern)

## ➤ FLUX 70-GABELTRÄGER UND -HUBMAST

Hubgerüste und Gabelträger wurden eigens für diese Geräteserie entwickelt.

Im Fokus der Entwicklung standen optimale Sichtverhältnisse zur Last und zum Fahrweg des Gerätes. Das Ergebnis sind die sehr kompakten Hubgerüste und die einsatzoptimierten Gabelträger. Sie bieten effektives und sicheres Handling im Regal mit feststehendem Mast und einer Gabelträgerneigung von  $+5^{\circ}/-5^{\circ}$ .



## ➤ FLUX 70-FAHRWERK, -ANTRIEBE UND -BEREIFUNG

Die Geräteserie ist mit einem 4-Rad-Fahrwerk mit hydraulischem Niveaueausgleich zur Optimierung des Fahr- und Lenkverhaltens ausgestattet.

Durch den Einsatz der bewährten HUBTEX Allrad-Lenkung sind große Lenkwinkel und kleinste Wenderadien in allen Fahrrichtungen uneingeschränkt garantiert.

Zum Einsatz kommen energieeffiziente und leistungsstarke Drehstrom-Antriebe und Drehstrompumpenaggregate.

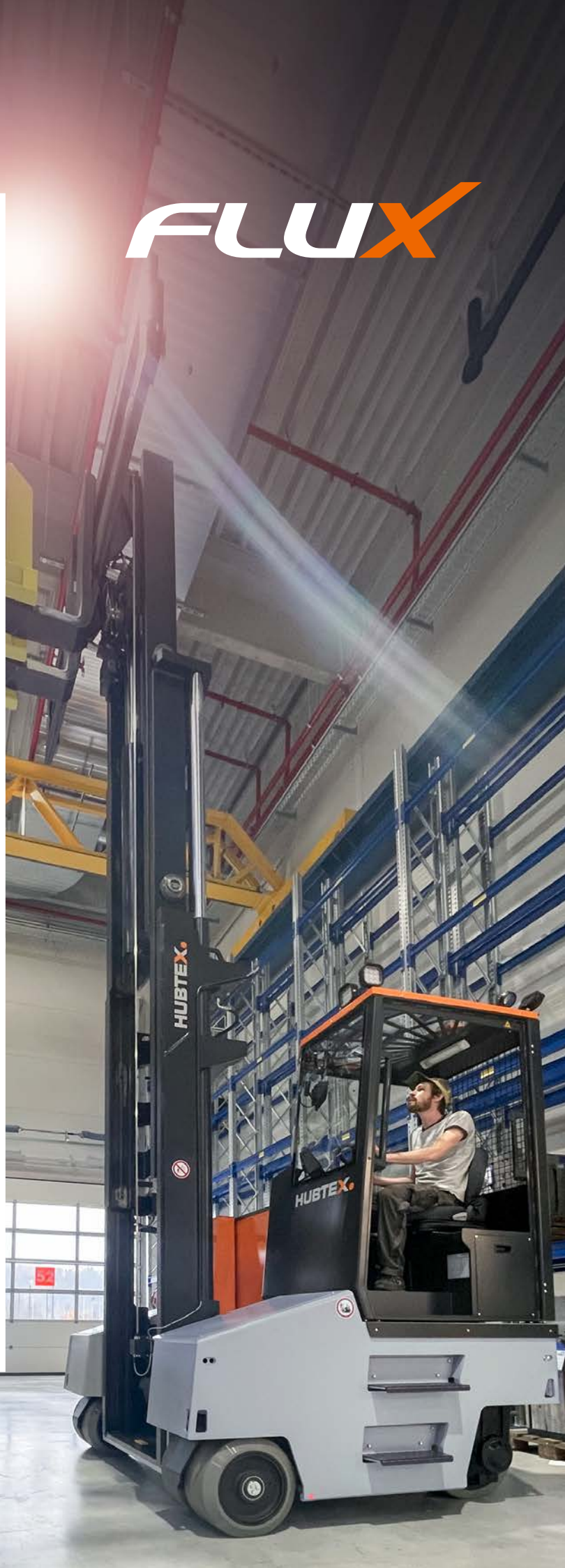
Um den Anforderungen von unterschiedlichsten Bodenverhältnissen, beispielsweise Asphalt- oder Pflasterböden gerecht zu werden, sind die Geräte standardmäßig mit einer PU-soft Bereifung ausgestattet.



Patentierte HX-Mehrwegelenkung für einzigartige Manövrierfähigkeit



# FLUX



## HUBTEX-FAHRZEUGE

---

ELEKTRO-MEHRWEGE-SEITENSTAPLER > DIESEL-/GAS-VIERWEGE-SEITENSTAPLER > MEHRWEGE-GEGEN-  
GEWICHTSSTAPLER > KOMMISSIONIERSYSTEME > GLASTRANSPORTSYSTEME > SCHWERLAST-TRANSPORT-  
FAHRZEUGE > SCHUBMASTSTAPLER > SONDERFAHRZEUGE > GEBRAUCHT- UND MIETGERÄTE

---

# HUBTEX.

WIR SCHAFFEN EINZIGARTIGES

---

HUBTEX MASCHINENBAU GMBH & CO. KG · Technologiepark Fulda · Werner-von-Siemens-Str. 8 · 36041 Fulda, Germany  
Tel.: +49 661 8382-0 · Fax: +49 661 8382-120 · [info@hubtex.com](mailto:info@hubtex.com) · [www.hubtex.com](http://www.hubtex.com)