

MINI-FINISSEUR AVEC CHARIOT DE VOIE

La solution pour la rénovation professionnelle des enrobés des voies de tramways !



POSE D'ENROBÉS À LA MAIN :
C'EST DU PASSÉ !

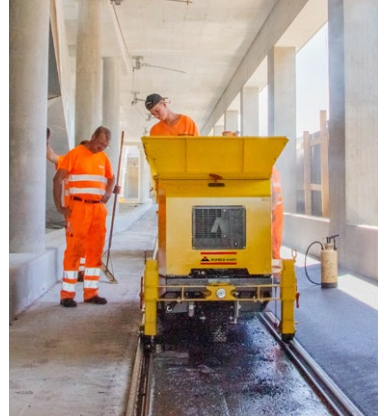
L'AFW150-2 d'Ammann est la solution
parfaite pour les travaux d'enrobés
destinés aux voies de tramways





Qualité et efficacité

Lorsque les équipes de pose appliquent des enrobés à la main sur des voies de tramway, des pistes cyclables ou des trottoirs, il est difficile d'obtenir une qualité de pose optimale, avec un aspect parfaitement homogène de la couche de finition. À l'inverse, le mini-finisser **AFW 150-2** d'**AMMANN** permet toujours d'atteindre la qualité de pose requise – et ce, de manière nettement plus productive.



Optimisé pour l'utilisation

L'AFW150-2 d'Ammann constitue la base du « finisseur pour voie ferrée ». Toutes les modifications ont été conçues de manière à ce que, en plus de sa tâche spécifique dans la construction de voies ferrées, la machine puisse toujours être utilisée comme une mini-machine de pose conventionnelle.

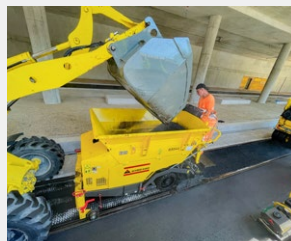


AMMANN



Grâce au **guidage sur rails** latéral, le finisseur se déplace de manière optimale sur la voie. Le dispositif est monté directement sur l'AFW150-2 et peut être relevé. Le finisseur peut ainsi également être utilisé sans le guidage sur rails pour les trottoirs, etc.

La **rehausse de caisson** pratique (élargissement et surélévation du caisson) permet un remplissage facile et sûr en matériaux.



Les **pneus spéciaux**, plus tendres et plus larges, assurent une traction optimale sur tous les types de sols.

Une machine unique en son genre

Ammann est le seul fabricant à proposer un finisseur avec ces dimensions compactes, cette maniabilité et, en même temps, un rendement de pose mécanique élevé. Avec son faible rayon de braquage, ses dimensions compactes et sa table à réglage hydraulique optimisé, ce finisseur unique dans sa catégorie est la machine idéale pour la pose



d'enrobés sur les trottoirs et les travaux de réfection dans les espaces extrêmement restreints. Grâce à ces performances, l'AFW150-2 peut être transporté rapidement et confortablement sur le chantier et se montrer également convaincant une fois sur site.

Comme un grand

Sur le chantier, la pose effectuée avec le mini-finisher ne diffère guère de celle des grands finisseurs. Une chargeuse sur pneus suffit pour remplir en mélange le caisson fixe. Vient ensuite l'application de la couche d'enrobé. Un convoyeur à chaîne à racloirs, un répartiteur de débit amélioré et le diamètre accru de 120 mm de la vis sans fin garantissent un flux de matériau continu et régulier.

Données techniques Ammann AFW150-2

Largeur de travail continue	0,80 - 1,30 m	Moteur	Hatz 1B50E
Largeur de travail maximale	1,65 m	Carburant	Diesel
Épaisseur de pose	100 mm	Puissance	7,6 kW (10,3 CV)
Vitesse de pose maximale	25 m/min	Poids d'utilisation	1340 kg
Vitesse de transport maximale	2,5 km/h	Longueur	2860 mm
Capacité de la trémie de matériau	0,6 m ³	Largeur de transport	830 mm
Table de réglage	SB 1300 G		

D'autres questions ?

Notre équipe de vente sera ravie d'entrer en contact avec vous !

#SocialMedia



@rohrermarti



@rohrermarti



rohrer-marti-ag



Rohrer-Marti AG • Industriestrasse 53 • 3052 Zollikofen

Rohrer-Marti S.A. • Rte de Cossonay 18 • 1040 Echallens

www.rohrer-marti.ch/fr/ • mail@rohrer-marti.ch