

ROHRER-MARTI AU SALON

# Bauma de Munich

# bauma

8 AU 14 AVRIL 2019 • MUNICH



## C'EST ICI QUE BAT LE COEUR DU SECTEUR

*Faire l'expérience des nouvelles tendances  
au bauma de Munich*

Avec plus de 600 000 m<sup>2</sup> de surface d'exposition, le bauma de Munich est de loin le plus grand salon des machines de construction, et sans aucun doute le plus impressionnant.

Saisissez cette opportunité unique pour vous laisser convaincre personnellement par les impressionnantes nouveautés de nos fournisseurs.



## Heures d'ouverture

8 au 14 avril 2019

Du lundi au vendredi  
De 9h30 à 18h30

Samedi  
De 8h30 à 18h30

Dimanche  
De 9h30 à 16h30

## Lieu du salon

Messe München  
Am Messesee  
81829 München  
Allemagne

[www.bauma.de](http://www.bauma.de)

## Infos clés 2016

605 000 m<sup>2</sup>  
de surface d'exposition

3425  
exposants

583 736  
visiteurs



**NOUVEAU : YANMAR VI082***Une mini-pelle urbaine qui redéfinit la puissance*

La Vi082, la toute nouvelle mini-pelle Yanmar, offre une flexibilité de travail encore plus importante. Cette machine extrêmement compacte profite de tous les avantages de la longue expérience de Yanmar dans le développement de pelles compactes : elle est très polyvalente et c'est l'équipement idéal pour accroître la productivité, en particulier dans les environnements urbains ainsi que dans les espaces exigus.

Elle intègre le nouveau système hydraulique Yanmar ViPPS2i. Le nouveau régulateur de pompe hydraulique électronique adapte le débit à la puissance du moteur. Ainsi, la puissance du moteur est parfaitement exploitée. La puissance de la machine est optimisée et garantit des cycles de travail simultanés et souples.

La construction de la Vi082 offre au conducteur d'engin un environnement ergonomique, une excellente visibilité et un niveau de sécurité exceptionnel. La forme de la cabine garantit une visibilité à 360°,

ce qui améliore la sécurité sur le chantier et permet un travail plus efficace. Le siège du conducteur d'engin sur ressorts à air dispose de nombreuses possibilités de réglage grâce auxquelles l'opérateur peut trouver sa position optimale. Le tableau de bord a également été revu, ainsi que les accoudoirs afin d'améliorer encore plus le confort des utilisateurs. La Vi082 est équipée en série de la protection de toit FOPS-II, pour une meilleure protection dans les conditions difficiles.

**YANMAR Vi082**

- Poids de fonctionnement 8200 kg (avec chenilles en caoutchouc)
- Moteur Yanmar 4TNV98C-WBV1
- Puissance 41,5 kW (56,4 ch)
- Filtre à particules intégré en usine




Zone d'exposition en plein-air Nord / Stand 1017/2





**KRAMER 8155***Le nouveau bateau amiral de Kramer*

Le nouveau bateau amiral de Kramer, le 8155, place les besoins des clients en première ligne des préoccupations. Il est convaincant grâce à des détails bien pensés et à des innovations techniques telles que l'écran 7 pouces avec caméra de recul intégrée ou la climatisation et le système automatique de retour de pelle. L'ergonomie de la cabine assure un tra-

vail efficace et le puissant moteur offre toute la puissance requise. Le modèle 8155 présente une charge de basculement de la pelle de 6100 kg ainsi qu'une charge utile d'empilage de 4200 kg, et ce pour un poids en fonctionnement réduit de seulement 9850 kg (varie en fonction des options).

**KRAMER 8155**

- Poids d'utilisation 9850 kg
  - Capacité de pelle standard 1,55 m<sup>3</sup>
  - Charge de basculement 6100 kg
  - Vitesse de déplacement jusqu'à 40 km/h
- Moteur Deutz TCD 3.6
- Puissance 100 kW (136 ch), en option 115 kW
  - Filtre à particules pouvant être installé en usine

**KRAMER 4007 ET 4209***Deux nouveaux systèmes télescopiques Kramer*

Le modèle Kramer 4007 sait convaincre, avec sa charge utile de 4 t et une hauteur d'empilage de 7 m. Ce chargeur télescopique Kramer réalise tous les travaux de chargement sans effort grâce à l'entraînement hydrostatique. La cabine est organisée de manière exceptionnellement fonctionnelle et comprend de nombreuses fonctions grâce auxquelles le 4007 se laisse commander de manière intuitive tout en offrant un confort de conduite optimal.

Le Kramer 4209 se distingue par sa construction massive, et ce avec une charge utile de 4,2 t et une hauteur d'empilage de 9 m. Grâce à la longue installation de chargement, le chargeur télescopique 4209 est la machine idéale, son point fort étant la portée. L'équipement de série du chargeur télescopique Kramer est déjà très complet et comprend par exemple la fonction Smart Driving en plus de la transmission ecospeed.

**KRAMER**

Zone d'exposition en plein-air Nord / Stand 915

**AMMANN***De nouveaux produits et de nouvelles technologies pour le jubilé*

« Nous continuons à nous efforcer d'intégrer à nos machines des technologies innovantes afin d'offrir à nos clients des solutions leur permettant de relever leurs défis quotidiens », explique Hans-Christian Schneider, PDG d'Ammann. « Ces produits doivent également répondre aux normes environnementales mondiales ou même aller au-delà. »

Lors du salon spécialisé, Ammann présente plus de 100 produits, dont de nombreuses nouveautés. De plus, l'entreprise fêtera ses 150 années d'existence lors du salon bauma 2019.

« Au fil de son histoire, Ammann s'est imposé comme un fournisseur de solutions pour ses clients », continue M. Schneider.

« Nous continuerons d'agir ainsi à l'avenir et nous poursuivrons notre engagement pour l'innovation et la durabilité. »

**EN AVANT-PREMIÈRE AU SALON BAUMA***Ammann présente ses nouvelles plaques vibrantes*

Ammann présente les remplaçantes de ses plaques vibrantes hydrostatiques APH qui viennent remplacer les modèles existants reconnus pour leur puissance et leur fiabilité. Ces nouvelles plaques vibrantes hydrostatiques combinent les fonctions préférées des modèles précédents à de nouveaux avantages, dont un niveau de vibrations au niveau des mains et des bras significativement réduit ainsi qu'une technologie la plus moderne possible.

D'autres caractéristiques clés sont la technologie ACE pour un compactage intelligent ainsi que le système d'excitateur à trois arbres qui garantit un mouvement de plaque homogène et une grande maniabilité, même sur les sols durs et collants.

En parallèle, une nouvelle gamme de plaques vibrantes réversibles APR sera présentée. Ces machines sont elles aussi équipées d'un étrier de guidage à faible niveau de vibrations grâce auquel le conducteur d'engin peut travailler de manière confortable et productive, car cet équipement réduit le niveau de fa-

tigue.

**Pour la première fois, le meilleur des deux mondes**

Ammann fera une présentation en avant-première exceptionnelle à l'occasion du bauma 2019. En effet, lors du plus grand salon du secteur des machines de construction, le fabricant suisse présentera la toute première plaque vibrante hybride plug-in du monde. Cette machine combine ce que l'on considère souvent

comme inconciliable : puissance et zéro émission. Grâce à son entraînement électrique, la plaque hybride permet d'intervenir dans les tunnels et les fosses. Pour le compactage des routes et des sols, la machine utilise toute la puissance de son puissant moteur à essence.

**AMMANN**

Zone d'exposition en plein-air Sud / Stand 909 + 910

## L'ÉQUIPE DES VENTES ROHRER-MARTI

A bientôt à Munich !



**Daniel Stuber**  
Directeur  
+41 79 682 37 81  
stuber@rohrer-marti.ch  
Jours de présence  
8 /9 /10 avril 2019



**Andreas Hostettler**  
Directeur des ventes  
+41 79 604 44 18  
hostettler@rohrer-marti.ch  
Jours de présence  
10 /11/12 /samedi 13 avril 2019



**Christian Rügsegger**  
Responsable SAV  
+41 79 651 68 80  
ruegsegger@rohrer-marti.ch  
Jours de présence  
8 /9 /10 avril 2019



**Hanspeter Tüscher**  
Directeur du service des  
pièces détachées  
+41 79 632 62 19  
tuescher@rohrer-marti.ch  
Jours de présence  
8 /9 /10 avril 2019



**Beat Brömel**  
Conseiller commercial  
+41 79 158 79 66  
broemel@rohrer-marti.ch  
Jours de présence  
8 /9 /10 avril 2019



**Pierre-Georges Liechti**  
Conseiller commercial  
+41 79 342 57 08  
liechti@rohrer-marti.ch  
Jours de présence  
8 /9 /10 avril 2019



**Markus Müller**  
Conseiller commercial  
+41 79 210 81 22  
mueller@rohrer-marti.ch  
Jours de présence  
10 /11 /12 /13 avril 2019



**Sylvain Paroz**  
Conseiller commercial  
+41 79 652 33 40  
paroz@rohrer-marti.ch  
Jours de présence  
8 /9 /10 avril 2019



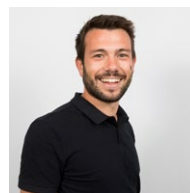
**Markus Studer**  
Conseiller commercial  
+41 79 560 34 29  
studer.m@rohrer-marti.ch  
Jours de présence  
10 /11 /12 /13 avril 2019



**Michael Utiger**  
Conseiller commercial  
+41 79 822 84 60  
utiger@rohrer-marti.ch  
Jours de présence  
10 /11 /12 /13 avril 2019



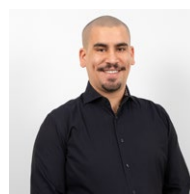
**Jürg Probst**  
Conseiller services  
+41 79 412 54 33  
probst@rohrer-marti.ch  
Jours de présence  
10 /11 /12 /13 avril 2019



**Daniel Santamaria**  
Conseiller services  
+41 79 511 18 19  
santamaria@rohrer-marti.ch  
Jours de présence  
8 /9 /10 avril 2019



**Christoph Mäder**  
Service interne Ventes  
maeder@rohrer-marti.ch  
Jours de présence  
10 /11 /12 /13 avril 2019



**Emin Belyazidi**  
Service interne Ventes  
belyazidi@rohrer-marti.ch  
Jours de présence  
10 /11 /12 /samedi 13 avril 2019



PLAN DES ZONES D'EXPOSITION  
Où nous trouver




Zone d'exposition en plein-air Nord / Stand 1017/2




Zone d'exposition en plein-air Nord / Stand 915





Zone d'exposition en plein-air Sud / Stand 909 + 910





Zone d'exposition en plein-air Nord / Stand 1118/6




Hall A1 / Stand 449

Hall A6 / Stand 538





Rohrer-Marti AG • Industriestrasse 53 • 3052 Zollikofen  
Tél. +41 31 910 30 43 • Fax +41 31 910 30 41

Rohrer-Marti SA • Route de Cossonay 18 • 1040 Echallens  
Tél. +41 21 881 20 07 • Fax +41 21 881 20 32

[www.rohrer-marti.ch](http://www.rohrer-marti.ch) • [mail@rohrer-marti.ch](mailto:mail@rohrer-marti.ch)