



YANMAR

KOMPAKTER MOBILBAGGER

B95W



Einsatzgewicht	9 100 - 9 500 kg
Grabtiefe	4 080 mm
Motorleistung	74,4 kW (101 CV)
Löffelinhalt	87 - 348 l
Losbrechkraft	53,2 kN
Reißkraft	42,6 kN

Der Partner Ihres Erfolges



KOMPAKTHEIT

Der B95W ist ein zuverlässiger und technisch sehr weit entwickelter Mobilbagger. Dadurch unterstützt Sie diese Maschine optimal im Tagesgeschäft und bei Spezialeinsätzen. Sie setzen Ihre Bauprojekte wirtschaftlich erfolgreich um – und darauf kommt es an.



BESTE KOMponentEN

Design und Leistung der Komponenten für eine lange Lebensdauer hergestellt.



MOTOR

Leistungsstarker, sparsamer und umweltfreundlicher Motor EU Stufe IIIB/EPA Tier 4 Interim. Eine Abgasnachbehandlung reduziert Schadstoffe um bis zu 90%, ebenso Stickoxide (NOx), Kohlenwasserstoffe (HC) und Feinstaub. Das erreichen wir durch ein verbessertes Verbrennungs- und Einspritzsystem und einen

Dieseloxydationskatalysator (DOC). Der Motor kommt ohne Rußpartikelfilter aus.



WARTUNG

Eine Serviceleiste mit der Zentralelektrik ist im Serviceaufstieg integriert: alle Relais und Sicherung sind so vom Boden aus einfach zugänglich. Die Klappe läßt sich werkzeugfrei öffnen.





KABINE

Mit der ergonomisch konzipierten Kabine verfügt der Bediener über ein außerordentlich komfortables Umfeld, das ein Höchstmaß an Produktivität ermöglicht. Von den übersichtlichen, klar strukturierten Anzeigen über die großzügig dimensionierten Staufächer, bis zum Soft-Touch-Interieur oder der optionalen Klimatronik - hier wird deutlich: Der Arbeitsplatz ist für den Fahrer gestaltet.



EINFACHE BEDIENUNG

Das System bietet dem Fahrer ein Höchstmaß an Kontrolle über den Bagger. Sehr viele Baggerfunktionen lassen sich exakt auf Fahrer und Baustelle abstimmen. Das macht den Baggereinsatz effizienter und produktiver.



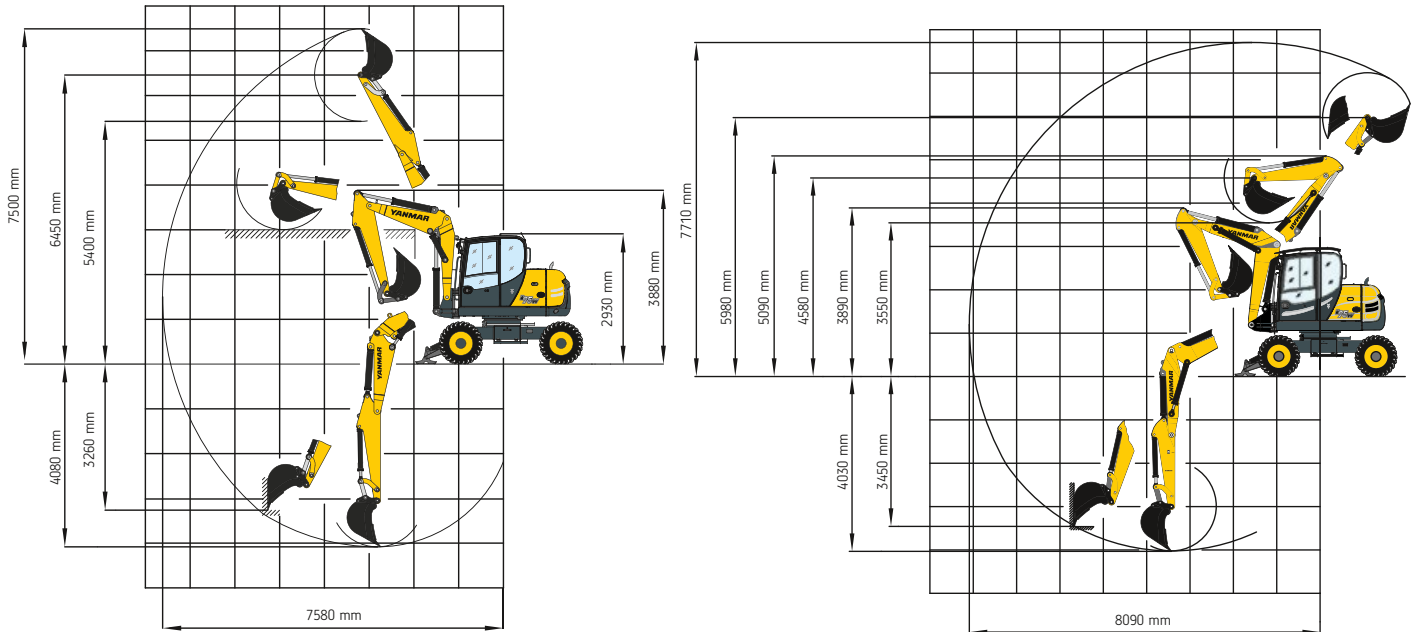
GROßE LEISTUNG

Leistungsstarke Powerline-Komponenten (Motor, Hydraulikpumpe, Regelventil): kein Kompromiss zwischen Leistung und Kompaktheit.

TECHN. BESCHREIBUNG



GRABKURVEN & ABMESSUNGEN: GELENKAUSLEGER



TRAGFÄHIGKEITEN

Höhe		Lastabstand							
Gelenkausleger		3,0 m		4,0 m		5,0 m		6,0 m	
		longit.	transv.	longit.	transv.	longit.	transv.	longit.	transv.
3,0 m	A	-	-	2,39	1,99	1,67	1,44	1,54	1,00
	S	-	-	1,83	1,90	1,31	1,35	0,87	0,94
1,5 m	A	3,74	2,85	2,23	1,89	1,91	1,35	1,91	0,97
	S	2,59	2,72	1,67	1,79	1,17	1,26	0,84	0,90
0 m	A	4,34	2,80	2,61	1,73	1,98	1,26	1,59	0,95
	S	2,37	2,60	1,54	1,64	1,10	1,19	0,80	0,87
- 1,0 m	A	4,54	2,63	2,81	1,71	2,14	1,22	1,42	0,90
	S	2,30	2,49	1,47	1,59	1,06	1,14	0,78	0,85

Höhe Löffeldrehpunkt		Lastabstand							
Circularausleger		3,0 m		4,0 m		5,0 m		6,0 m	
		longit.	transv.	longit.	transv.	longit.	transv.	longit.	transv.
3,0 m	A	5,50	3,20	3,20	1,90	2,30	1,40	1,90	0,90
	S	2,90	3,10	1,60	1,80	1,20	1,30	0,80	0,90
1,5 m	A	5,10	2,90	3,80	1,80	2,60	1,30	1,90	0,90
	S	2,60	2,70	1,70	1,80	1,10	1,20	0,70	0,90
0 m	A	5,80	2,40	2,90	1,70	2,50	1,20	2,00	0,80
	S	2,10	2,30	1,50	1,60	0,90	1,10	0,70	0,80
- 1,0 m	A	5,60	2,30	2,90	1,50	2,00	1,10	1,60	0,80
	S	2,00	2,20	1,30	1,50	1,00	1,10	0,70	0,80

Alle angegebenen Werte in Tonnen (t) wurden nach ISO 10567 ermittelt und beinhalten einen Standsicherheitsfaktor von 1,33 oder 87% der hydraulischen Hubkapazität. Alle Werte sind in Lasthaken ermittelt. Bei angebautem Tiefloffel reduzieren sich die zulässigen Nutzlasten um die Differenzgewichte Tiefloffel minus Lasthaken. Gemäß EN 474-5 müssen Bagger im Lastheb- betrieb mit Rohrbruchsicherungen und Überlastwarneinrichtung ausgestattet sein. Ausrüstung: Gelenkausleger, Löffelstiel 2000 mm / Circularausleger, Löffelstiel 1650 mm; Zwillingssberei- fung. Abkürzungen: A = Abgestützt, V = Verfahrbar

ABMESSUNGEN

Fig. 1: Transportstellung

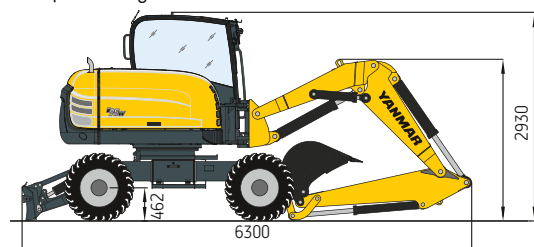


Fig. 2: Hüllkreis

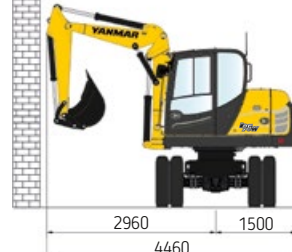
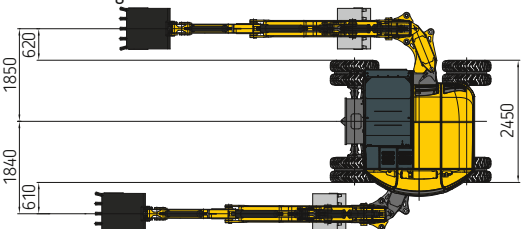


Fig. 3: Versetzausleger



VORLÄUFIG

TECHN. BESCHREIBUNG

[MOTOR]

Hersteller, Fabrikat	TCD3.6 L4
Typ 4-Zylinder, Turbodieselmotor mit Ladeluftkühlung Deutz	EU Stufe III B / Tier 4i
Arbeitsverfahren 4-Takt, Common Rail Einspritzung	
Hubraum	3 600 cm ³
Leistung nach ISO 9249 bei 2 000 rpm	74,4 kW (101 CV)
Drehmoment	410 Nm a 1 600 rpm
Kühlsystem	Wasser

[ELEKTRISCHE ANLAGE]

Betriebsspannung	12 V
Batterie	12 V / 135 Ah
Lichtmaschine	14 V / 95 Ah
Anlasser	12 V / 4,0 kW

[FAHRANTRIEB]

Hydrostatischer Fahrtrieb im geschlossenen Kreis mit automatischer Anpassung von Zugkraft und Geschwindigkeit, unabhängig von der Arbeitshydraulik.

Allradantrieb vom Untersetzungsgetriebe an der Vorderachse über Gelenkwelle an die Hinterachse.

Stufenlose Geschwindigkeitsregelung vorwärts und rückwärts.

2 Fahrbereiche:	Fahrbereich "Arbeit"	0-6 km/h
	Fahrbereich "Straße"	0-20 km/h
4 Fahrbereiche (Schnellläuferversion optional):	Fahrbereich "Arbeit"	0-6 / 0-19 km/h
	Fahrbereich "Straße"	0-11 / 0-36 km/h

[ACHSEN]

Vorderachse: Pendelnd aufgehängte Planetenlenktriebachse, Pendelwinkel 11,5 Grad.	11,5°.
Hinterachse:	Starr angelenkte Planetentriebachse

[REIFEN]

Standardgröße 8.25-20, 12 PR Zwillingsbereifung

[BREMSEN]

Betriebsbremse: Hydraulische Pumpenspeicher-Zweikreisbremse, auf im Ölbad laufende Mehrscheibenbremsen der Vorder- und Hinterachse wirkend.

Baggerbremse: Durch feststellbare Betriebsbremse auf die Vorder- und Hinterachse wirkend.

Zusatzbremse: Hydrostatischer Fahrtrieb im geschlossenen Kreis wirkt als verschleißfreie Hilfsbremse.

Feststellbremse: Hydraulische Federspeicherbremse, elektrisch betätigt.

[LENKUNG]

Vollhydraulisch gelenkte Vorderachse mit integriertem Lenkzylinder.	
Größter Lenkeinschlag	32°

[BETRIEBSDATEN, STANDARDAUSRÜSTUNG]

Betriebsgewicht (Mono- / Gelenk- / Circularausleger) nach ISO 6016	9 100 / 9 300 / 9 500 kg
Gesamtlänge Fahrstellung (Mono- / Gelenk- / Circularausleger)	5 380 / 5 520 / 5 370 mm
Gesamthöhe Fahrstellung	3 950 mm
Transportmaße: Mono- / Gelenk- / Circularausleger (L x H)	6 520 x 2 930 mm 6 120 x 2 930 mm 6 680 x 2 930 mm
Gesamtbreite (Zwillingsbereifung)	2 450 mm
Höhe über Fahrerkabine	2 930 mm
Spurbreite	1 942 mm
Radstand	2 240 mm
Bodenfreiheit, unter Gelenkwelle	400 mm
Wenderadius	6 700 mm
Oberwagen-Heckradius	1 500 mm
Oberwagen-Frontradius	2 960 mm
Hüllkreis 180°	4 510 mm
Hüllkreis 360° (Mono- / Gelenk- / Circularausleger)	6 090 / 5 920 / 3 330 mm
Reißkraft nach ISO 6015 (Gelenkausleger)	42,6 kN
Losbrechkraft nach ISO 6015	53,2 kN
Reißkraft nach ISO 6015 (Circularausleger)	42 kN

[HYDRAULIK]

Fahrhydraulik: Geschlossener Kreislauf, unabhängig von der Arbeitshydraulik

Pumpenfördermenge, max.	112 l/min
Arbeitsdruck, max.	420 bar

Arbeitshydraulik: Axialkolbenregelpumpe mit Load-Sensing, gekoppelt mit einer lastunabhängigen Durchflußverteilung (LUDV).

Alle Bewegungen sind zeitgleich und unabhängig steuerbar. Der Feinststeuerbereich bleibt in allen Lastzuständen erhalten.

Pumpenfördermenge, max.	142 l/min
Arbeitsdruck, max.	280 bar

Thermostatisch geregelter Ölkreislauf gewährleistet ein schnelles Erreichen der Öltemperatur und schützt vor Überhitzung.

Rücklaufilter im Öltank eingebaut, d.h. umweltfreundliches Wechseln der Filterelemente. Hydraulisch angetriebener Lüfter, mit Laufrichtungswechsel.

Zahnrad-Doppelpumpe für alle Stellfunktionen und Schwenken des Oberwagens. Druckabschaltventil für gefühlvolle und energiesparende Schwenkbewegungen.

Pumpenfördermenge, max.	78 + 38 l/min
Arbeitsdruck, max.	230 bar

Steuerkreis für Arbeitswerkzeuge, proportional betätigt: Pumpenfördermenge, einstellbar 20 - 100 l/min

Arbeitsdruck	max. 280 bar
ISO-Servo-Baggerbetätigung mit Zweihebelkreuzsteuerung.	

TECHN. BESCHREIBUNG



[SCHWENKWERK]

Hydrostatischer Antrieb mit 2-stufigem Planetengetriebe und Axialkolbenkonstantmotor, wirkt zugleich als verschleißarme Betriebsbremse. Zusätzliche Federspeicher-Mehrscheibenbremse als Feststellbremse.

Drehgeschwindigkeit	0-10 rpm
---------------------	----------

[KNICKMATIK®]

Parallele Seitenversetzbarkeit bei voller Grabbtiefe

Knickwinkel / Seitenversatz nach links	53° / 870 mm
--	--------------

Knickwinkel / Seitenversatz nach rechts	67° / 990 mm
---	--------------

[FÜLLMENGEN]

Diesel-Tankinhalt	190 l
-------------------	-------

Hydrauliksystem (inklusive Tank)	190 l
----------------------------------	-------

[KABINE]

Geräumige, schallisolierte Vollsicht-ROPS-Stahlkabine.

Schiebefenster in Fahrertür

Sicherheitsverglasung, grün getönte Thermofenster

Dach-Thermofenster, bronze getönt. Panorama-Heckfenster.

Gasfederunterstützte Frontscheibe, kann unter das Kabinendach eingeschoben werden.

Belüftungsstellung durch Kippen der Frontscheibe.
Scheiben-Waschanlage.

Ablagefach. Vorbereitet für Radio-Einbau.

Aussenspiegel links.

Kabinenheizung mit Frontscheibenentfrostung durch Kühlwasser-Wärmetauscher mit stufenlosem Gebläse.

Frisch- und Umluft Filter

Fahrersitz MSG 85 (Komfortausführung), mit hydraulischer Dämpfung, hoher Rückenlehne, neigungsverstellbaren Armlehnen, Längshorizontalfederung, mech. Lendenwirbelstütze. Beckengurt.

Armaturenkonzole rechts vom Fahrersitz, optische und akustische Warneinrichtung, Betriebsstundenzähler und Sicherheitsmodul.

Arbeitsscheinwerfer Halogen H-3.

Schalleistungspegel (LWA) im Umfeld der Maschine 100 dB (A)

Schalldruckpegel (LpA) in Kabine 72 dB (A)

Schallpegelwerte gemessen nach Richtlinie 2000/14/EG und EN474.

Effektivwerte der Beschleunigung für Ganzkörper unter 0,5 m/s²

Effektivwerte der Beschleunigung für Hand-Arm unter 2,5 m/s²

Vibrationswerte nach Richtlinie 2006/42/EG und EN474.

[ARBEITSWERKZEUGE]

LÖFFEL

Tieflöffel, SW, Leichtgut, ohne Zähne 300 mm breit, Inhalt 87 l | Tieflöffel, SW, Leichtgut, ohne Zähne 400 mm breit, Inhalt 127 l | Tieflöffel, SW, Leichtgut, ohne Zähne 600 mm breit, Inhalt 212 l | Tieflöffel, SW 300 mm breit, Inhalt 87 l | Tieflöffel, SW 400 mm breit, Inhalt 127 l | Tieflöffel, SW 500 mm breit, Inhalt 169 l | Tieflöffel, SW 600 mm breit, Inhalt 212 l | Tieflöffel, SW 800 mm breit, Inhalt 303 l | Tieflöffel, SW 900 mm breit, Inhalt 348 l | Grabenräumlöffel, SW 1250 mm breit, Inhalt 251 l | Grabenräumlöffel, SW 1500 mm breit, Inhalt 305 l | Schwenklöffel, SW 1500 mm breit, Inhalt 305 l

WEITERE ARBEITSWERKZEUGE

Aufreißzahn / SW (1 Zahn) / Erdbohrer | Hydraulikhammer | Schnellwechseladapter für Hydraulikhammer | Rototilt RT30 / Lasthaken, an Löffelstange anschraubbar | Gabelträger, 1240 mm breit, Gabeln, 1100 mm lang, 100 x 45 mm | Weitere Arbeitswerkzeuge auf Anfrage

[ZUSATZAUSRÜSTUNGEN]

AUSLEGERVARIANTEN

Gelenkausleger, mit Löffelstiel 2200 mm | Circularausleger, mit Löffelstiel 1650 mm | Monoausleger, Versetausleger 850 mm, mit Löffelstiel 2000 mm

REIFEN

365/70 R 18 MPT E-70 Conti (Einzelbereifung) 500/45-20 (Einzel-Breitbereifung) | 500/45-20 Einzel-Breitbereifung

HYDRAULIK

Druckloser Rücklauf Bio-Öl-Befüllung Ester-Basis HLP 68 (Panolin) | Fingertip'-Steuerung mit zweitem Zusatzsteuerkreis auf linkem Joystick | Fingertip' Steuerung mit drittem Zusatzsteuerkreis auf linkem Joystick | Rohrbruchsicherung/Lasthalteventil für Löffelstiel (Monoausleger) | Rohrbruchsicherung/Lasthalteventil für Löffelstiel und Zwischenausleger (Gelenk- und Circularausleger) | Schwimmstellung - Räumschild Löffelumschaltung bei Gabelträgeranbau | Umschaltung von ISO auf SAE-Betätigung | Nebenstromfilter

FAHRERSTAND

Fahrersitz MSG 95 (Premiumausführung), mit Luftfederung, hoher Rückenlehne und neigungsverstellbaren | Armlehnen, Längshorizontalfederung, Sitz- und Rückenheizung, pneumatische Lendenwirbelstütze | Klimatronic Kühlbox, thermoelektrisch

DIESELMOTOR

Dieselpartikelfilter Leerlaufautomatik

FAHRERKABINE

Beleuchtungspaket: Doppelt-wirkender Arbeitsscheinwerfer (Double Beam) | Kabine hinten Mitte | Arbeitsscheinwerfer an der Kabine - vorne rechts Dachschutzgitter, FOPS-geprüft | Gelbe Rundumleuchte Radio-Einbausatz | Schiebefenster in Kabinenfenster rechts

ABSTÜTZVARIANTEN

Heckstützschild 2460 mm breit (bei Zwilling- bzw. Breitreifen) | Heckstützschild 2290 mm breit (bei Einzel-Bereifung) | Abstützplatten flach, pendelnd aufgehängt | Abstützplatten Gummi, pendelnd aufgehängt | Fronträumschild, 2460 mm breit (Zwillingbereifung) oder 2290 mm breit (Einzelbereifung)

WEITERE ZUSATZAUSRÜSTUNGEN

Allradlenkung mit Umschaltung von Rund auf Hund Arbeitsscheinwerfer links oder rechts am Ausleger | Mechanische Schnellwechseinrichtung, Typ MS08 | Hydraulische Schnellwechseinrichtung | Typ HS08 | Diebstahlsicherung (Wegfahrsperr) Zulassungspaket für Schnellläuferversion | Zusätzlicher Werkzeugkasten Dieselstandheizung mit Frischluftumwälzung und Zeitschaltuhr | Lenkumschaltung bei Schildeinsatz Betankungspumpe elektrisch | Zusatz-Heckgewicht, 365 kg | Sonderlackierung/Folienbeklebung | Arbeitsscheinwerfer in LED Ausführung Weitere Zusatzausrüstungen auf Anfrage



YANMAR



Yanmar Construction Equipment Europe
25, rue de la Tambourine, 52100 SAINT-DIZIER
France

ycee-contact@yanmar.com

www.yanmarconstruction.de

Fotos sind nicht bindend. Gedruckt in Frankreich. Änderungen vorbehalten. Für weitere Informationen wenden Sie sich bitte an Ihren autorisierten Yanmar Construction Equipment-Händler.

DE_B95W_0317