

GÖLZ®



Tischsägen

www.goelz.de

Brückensägen für Fliesen und Naturstein



Brückenkopf - Fliesentrennmaschine in professioneller Ausführung!

Präziser Schnitt - einfacher Transport - leistungsstark



**TS200 - Blatt-Ø 200 mm,
Schnittlänge 720 mm**
**TS250 - Blatt-Ø 250 mm,
Schnittlänge 1140 mm**

- Gehrungsschnitte durch Schwenken des Schneidkopfes stufenlos bis 45° möglich (Jolly)
- Herausnehmbare Wasserwanne, einfach zu reinigen
- Einklappbare Standbeine
- Elektrische Wasserpumpe mit Schnellwechsel-Kupplung
- Abnehmbarer Auflagetisch, dadurch einfach zu reinigen
- Winkelanschlag
- Werkzeuglose Arretierung des Schneidkopfes, sicherer Transport
- Transporthandgriffe und -räder für einfaches Bewegen und Verladen
- Kugelgelagerter und absenkbarer Schneidkopf



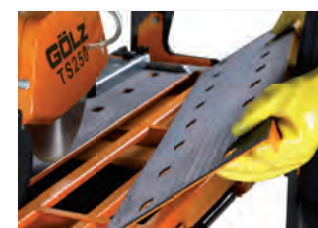
45° Gehrungs-Schnitt (Jolly)



Seitlicher Ausleger (Sonderzubehör)



Herausnehmbare Wasserwanne



Fliesentisch einfach zu reinigen



Transporthandgriffe für einfaches Verladen



Einklappbare Standbeine



Wasserpumpe mit Schnellwechsel-Kupplung



Transporträder

Technische Daten	GÖLZ TS200	GÖLZ TS250
Motor	Elektromotor, 230 V, 50 Hz, IP54	
Leistung	1,3 kW	
Max. Schnitttiefe	40 mm	65 mm
Trennscheiben-Ø	200 mm	250 mm
Bohrung	25,4 mm	25,4 mm
Schnittlänge	560 mm (720 mm)	980 mm (1140 mm)
Drehzahl Schneidwelle	2.800 min ⁻¹	2.800 min ⁻¹
Gehrungsschnitt	ja	ja
Wasserpumpe	S2, 230 V, 50 Hz, 55 Watt	
Flansch-Ø	64 mm	64 mm
Transporträder	ja	ja
Schnittguttisch (LxB)	720 x 480 mm	1.140 x 480 mm
Abmessungen (LxBxH)	1.220 x 540 x 1.299 mm	1.640 x 540 x 1.299 mm
Gewicht	57 kg	72 kg
Bestellnummer	0289 200 1000	0289 250 1000

Zubehör	Bestellnummer
Seitlicher Ausleger	0289 250 9002
Ersatz Wasserpumpe mit Stecker	0289 400 9002

Robuste Brückensäge für exakte und lange Trennschnitte!
Granit - Marmor - Terrazzo - Fliesen

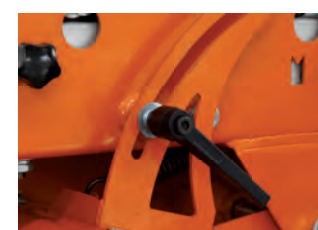
Gesteins - Brückensäge
Schnittlänge bis 1.200 mm
Blatt-Ø 350 mm



- Schwenkbarer Brückenkopf für Gehrungsschnitte und Abkantungen
- Herausnehmbare Wasserwanne, einfach zu reinigen
- Kugelgelagerte Sägekopfführung für einen exakten Schnitt
- Einklappbare Standbeine
- Transporthandgriffe und -räder für einfaches Bewegen und Verladen
- Sauberes Arbeiten durch erweiterten Spritzschutz
- Auflagetisch abnehmbar, dadurch einfach zu reinigen
- Geschützte Kabelführung
- Elektrische Wasserpumpe mit Schnellwechsel-Kupplung
- Speziell konzipierte Wasserdüse für eine optimale Wasserzuführung
- Winkelanschlag



45° Gehrungs-Schnitt (Jolly)



Einstellbare Schnitttiefe



Spritzschutzelement vorne

Technische Daten	GÖLZ GS350
Motor	Elektromotor, 230 V, 50 Hz, IP54
Leistung	2,2 kW
Max. Schnitttiefe	110 mm
Trennscheiben-Ø	350 mm
Bohrung	25,4 mm
Schnittlänge	1.000 mm (1.200 mm)
Drehzahl Schneidwelle	2.800 min ⁻¹
Gehrungsschnitt	ja
Wasserpumpe	S2, 230 V, 50 Hz, 55 Watt
Flansch-Ø	90 mm
Transporträder	ja
Schnittguttisch (LxB)	1.200 x 530 mm
Abmessungen (LxBxH)	1.710 x 700 x 1.360 mm
Gewicht	95 kg
Bestellnummer	0289 350 3000



Transporthandgriffe für einfaches Verladen



Einklappbare Standbeine



Wasserpumpe mit Schnellwechsel-Kupplung



Transporträder



Herausnehmbare Wasserwanne

Zubehör	Bestellnummer
Ersatz Wasserpumpe mit Stecker	0289 400 9002
Transportrollen für Standbein	0289 400 9068

**Robuste Aluminium-Brückensäge - konzipiert für exakte und lange Trennschnitte im Natursteinbereich!
Granit - Marmor - Terrazzo - Fliesen**



Transporthandgriffe für einfaches Verladen



Einklappbare Standbeine



Sägeblattvorschub mittels Handrad



Transporträder



45° Gehrungs-Schnitt (Jolly)



Einstellbare Schnitttiefe



Spritzschutzelement vorne



Herausnehmbare Wasserwanne

**Gesteins - Brückensäge
Schnittlänge bis 2.000 mm
Blatt-Ø 350 mm**

- Schwenkbarer Brückenkopf für Gehrungsschnitte und Abkantungen
- Herausnehmbare Wasserwanne, einfach zu reinigen
- Kugelgelagerte Sägekopfführung für einen exakten Schnitt
- Einklappbare Standbeine
- Transporthandgriffe und -räder für einfaches Bewegen und Verladen
- Sauberes Arbeiten durch erweiterten Spritzschutz
- Auflagetisch abnehmbar, dadurch einfach zu reinigen
- Geschützte Kabelführung
- Elektrische Wasserpumpe mit Schnellwechsel-Kupplung
- Speziell konzipierte Wasserdüse für eine optimale Wasserzuführung
- Winkelanschlag

Technische Daten	GÖLZ GS350A-M	GÖLZ GS350A-XL
Motor	Elektromotor, 230 V, 50 Hz, IP54	
Leistung	2,2 kW	2,2 kW
Max. Schnitttiefe	110 mm	110 mm
Trennscheiben-Ø	350 mm	350 mm
Bohrung	25,4 mm	25,4 mm
Schnittlänge	1.500 mm (1.650 mm)	1.850 mm (2.000 mm)
Drehzahl Schneidwelle	2.800 min ⁻¹	2.800 min ⁻¹
Gehrungsschnitt	ja	ja
Wasserpumpe	S2, 230 V, 50 Hz, 55 Watt	
Flansch-Ø	90 mm	90 mm
Transporträder	ja	ja
Schnittgutttisch (LxB)	1.650 x 529 mm	2.000 x 529 mm
Abmessungen (LxBxH)	1.810 x 740 x 1.490 mm	2.310 x 740 x 1.490 mm
Gewicht	113 kg	135 kg
Bestellnummer	0289 350 4000	0289 350 5000

Zubehör	Bestellnummer
Ersatz Wasserpumpe mit Stecker	0289 400 9002

**Moderne Steintrennmaschinen
und Blocksteinsägen
für Bau Haupt- und Nebengewerbe**



Kompakte, robuste Steintrennmaschine für den GaLaBau bis 560 mm Schnittlänge

- Kompaktbauweise, einfach zu transportieren
- Herausnehmbare Wasserwanne, einfach zu reinigen
- Elektrische Wasserpumpe mit Schnellwechsel-Kupplung
- Winkelanschlag mit Gradskala
- Speziell konzipierte Wasserdüse zur optimalen Wasserzuführung
- Transporthandgriffe und -räder für einfaches Bewegen und Verladen
- Steckbare Standbeine



Herausnehmbare Wasserwanne



Neukonzipierte Wasserzuführung

Technische Daten	GÖLZ MS350C
Motor	Elektromotor, 230 V, 50 Hz, IP54
Leistung	2,2 kW
Max. Schnitttiefe	110 mm
Trennscheiben-Ø	350 mm
Bohrung	25,4 mm
Schnittlänge	560 mm
Drehzahl Schneidwelle	2.800 min ⁻¹
Gehungsschnitt optional	Zubehör
Wasserpumpe	S2, 230 V, 50 Hz, 55 Watt
Flansch-Ø	90 mm
Transporträder	ja
Schnittgutttisch (LxB)	400 x 400 mm
Abmessungen (LxBxH)	960 x 640 x 1.250 mm
Gewicht	56 kg
Bestellnummer	0289 350 1000

Zubehör	Bestellnummer
45° Jolly-Aufsatz (Gehungsschnitte)	0289 350 1900
Ersatz Wasserpumpe mit Stecker	0289 400 9002
Transportrollen für Standbein	0289 400 9068

Lange, robuste Steintrennmaschine für den GaLaBau bis 700 mm Schnittlänge

- Kompaktbauweise, einfach zu transportieren
- Herausnehmbare Wasserwanne, einfach zu reinigen
- Elektrische Wasserpumpe mit Schnellwechsel-Kupplung
- Winkelanschlag mit Gradskala
- Speziell konzipierte Wasserdüse zur optimalen Wasserzuführung
- Transporthandgriffe und -räder für einfaches Bewegen und Verladen
- Einklappbare Standbeine



Transporträder



Wasserpumpe mit Schnellwechsel-Kupplung

Technische Daten	GÖLZ MS350L
Motor	Elektromotor, 230 V, 50 Hz, IP54
Leistung	2,2 kW
Max. Schnitttiefe	110 mm
Trennscheiben-Ø	350 mm
Bohrung	25,4 mm
Schnittlänge	700 mm
Drehzahl Schneidwelle	2.800 min ⁻¹
Gehungsschnitt optional	Zubehör
Wasserpumpe	S2, 230 V, 50 Hz, 55 Watt
Flansch-Ø	90 mm
Transporträder	ja
Schnittgutttisch (LxB)	600 x 530 mm
Abmessungen (LxBxH)	1.100 x 640 x 1.250 mm
Gewicht	63 kg
Bestellnummer	0289 350 2000

Zubehör	Bestellnummer
45° Jolly-Aufsatz (Gehungsschnitte)	0289 350 1900
Ersatz Wasserpumpe mit Stecker	0289 400 9002
Transportrollen für Standbein	0289 400 9068

Mehr als nur Standard! Die Top-Lösung für Ihre Baustelle!
Extrabreiter Schneidtisch - einfacher Transport -
45° Gehrungsschnitt - mehr Schnitttiefe und -länge



Schnittlänge 700 mm
Blatt-Ø 400 mm
Schnitttiefe 137 mm

- Großer kugelgelagerter Auflagetisch LxB: 600 x 530 mm
- Herausnehmbare Wasserwanne
- Einklappbare Standbeine
- Elektrische Wasserpumpe - mit Schnellwechselkupplung
- Speziell konzipierte Wasserdüse für eine optimale Wasserzuführung
- Transporthandgriffe und -räder für einfaches Bewegen und Verladen



Neukonzipierte Wasserzuführung



45° Gehrungs-Schnitt (Jolly)



Transporthandgriffe für einfaches Verladen



Einklappbare Standbeine



Wasserpumpe mit Schnellwechsel-Kupplung



Transporträder



Herausnehmbare Wasserwanne

Technische Daten	GÖLZ MS400
Motor	Elektromotor, 230 V, 50 Hz, IP54
Leistung	2,2 kW
Max. Schnitttiefe	137 mm
Trennscheiben-Ø	400 mm
Bohrung	25,4 mm
Schnittlänge	700 mm
Drehzahl Schneidwelle	2.800 min ⁻¹
Gehrungsschnitt	ja
Wasserpumpe	S2, 230 V, 50 Hz, 55 Watt
Flansch-Ø	90 mm
Transporträder	ja
Schnittguttisch (LxB)	600 x 530 mm
Abmessungen (LxBxH)	1.100 x 842 x 1.290 mm
Gewicht	66 kg
Bestellnummer	0289 400 1000

Zubehör	Bestellnummer
Ersatz Wasserpumpe mit Stecker	0289 400 9002
Transportrollen für Standbein	0289 400 9068

**Top-Lösung in hochwertiger Aluminium-Ausführung!
 Extrabreiter Schneidtisch - einfacher Transport -
 45° Gehrungsschnitt - mehr Schnitttiefe und -länge**



**Schnittlänge 800 mm
 Blatt-Ø 400 mm
 Schnitttiefe 137 mm**

- Großer kugelgelagerter Auflagetisch LxB: 560 x 560 mm
- Herausnehmbare Wasserwanne
- Einklappbare Standbeine
- Elektrische Wasserpumpe - mit Schnellwechselkupplung
- Aluminium-Ausführung
- Spezielle Wasserdüse für eine optimale Wasserkühlung
- Transporthandgriffe und -räder für einfaches Bewegen und Verladen

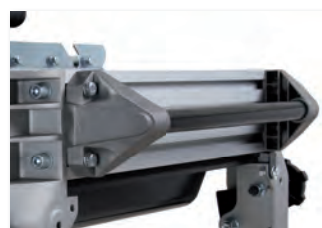


Neukonzipierte
Wasserzuführung

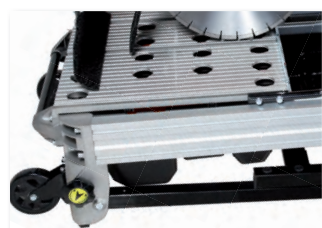


Hochwertiger
Aluminium-Auflagetisch

Technische Daten	GÖLZ MS400A
Motor	Elektromotor, 230 V, 50 Hz, IP54
Leistung	2,2 kW
Max. Schnitttiefe	137 mm
Trennscheiben-Ø	400 mm
Bohrung	25,4 mm
Schnittlänge	800 mm
Drehzahl Schneidwelle	2.800 min ⁻¹
Gehrungsschnitt	ja
Wasserpumpe	S2, 230 V, 50 Hz, 55 Watt
Flansch-Ø	90 mm
Transporträder	ja
Schnittguttisch (LxB)	560 x 560 mm
Abmessungen (LxBxH)	1.390 x 750 x 1.330 mm
Gewicht	79 kg
Bestellnummer	0289 400 2000



Transporthandgriffe für
einfaches Verladen



Einklappbare
Standbeine



Wasserpumpe mit
Schnellwechsel-Kupplung



Transporträder



Herausnehmbare
Wasserwanne

Zubehör	Bestellnummer
Ersatz Wasserpumpe mit Stecker	0289 400 9002
Transportrollen für Standbein	0289 400 9068

Kraftvolle Aluminium Blocksteinsäge mit Parallel-Schneidkopfführung zum Schneiden von Hohlblockziegel und Poroton

**Schnittlänge 650 mm / 800 mm
Blatt-Ø 700 mm
Schnitttiefe 280 mm**

- Gefederter Pendel-Schneidkopf mit Parallelschneidkopfführung
- Elektrische Wasserpumpe - mit Schnellwechselkupplung (Elektromotor)
- Hochwertiger, stabiler Aluminiumrahmen
- Herausnehmbare Wasserwanne
- Einklappbare Standbeine
- Transporthandgriffe und -räder für einfaches Bewegen und Verladen
- Speziell konzipierte Wasserdüse für optimale Wasserzuführung



Transporthandgriffe für einfaches Verladen



Einklappbare Standbeine



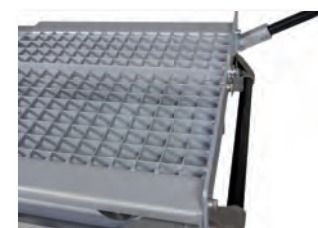
Wasserpumpe mit Schnellwechsel-Kupplung



Herausnehmbare Wasserwanne



Neukonzipierte Wasserzuführung



Kugelgelagerter Schnittguttisch

Technische Daten	GÖLZ MS700A
Motor	Elektromotor, 230 V, 50 Hz, IP54
Leistung	2,2 kW (3 PS)
Max. Schnitttiefe	280 mm
Trennscheiben-Ø	700 mm
Bohrung	30 mm
Schnittlänge	650 mm (280 mm Arbeitshöhe) 800 mm (50 mm Arbeitshöhe)
Drehzahl Schneidwelle	1.450 min ⁻¹
Gehrungsschnitt	nein
Wasserpumpe	S2, 230 V, 50 Hz, 55 Watt
Flansch-Ø	140 mm
Transporträder	nein
Schnittguttisch (LxB)	510 x 540 mm
Abmessungen (LxBxH)	1.630 x 760 x 1.600 mm
Gewicht	115 kg
Bestellnummer	0289 700 2000

Zubehör	Bestellnummer
Ersatz Wasserpumpe mit Stecker	0289 400 9002
Transportrollen für Standbein	0289 400 9068

Kraftvolle Blocksteinsäge mit Keilriemenantrieb in Elektro- oder Benzinausführung



Schnittlänge 800 mm Blatt-Ø 400 mm Schnitttiefe 150 mm (280 mm)

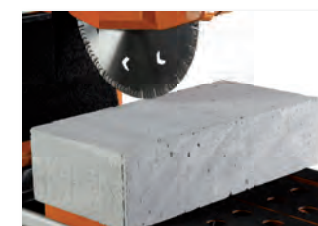
- Gefederter Pendel-Schneidkopf
- Elektrische Wasserpumpe - mit Schnellwechsellkupplung (Elektromotor)
- Hocheffiziente Impeller Wasserpumpe (Benzinmotor)
- Herausnehmbare Wasserwanne
- Einklappbare Standbeine
- Speziell konzipierte Wasserdüse für optimale Wasserzuführung
- Transporthandgriffe und -räder für einfaches Bewegen und Verladen



Honda Benzinmotor



Neukonzipierte Wasserzuführung



Schnitttiefe bis 280 mm (doppelseitiger Schnitt)



Transporthandgriffe für einfaches Verladen



Einklappbare Standbeine



Transporträder



Herausnehmbare Wasserwanne

Technische Daten	GÖLZ BS400	GÖLZ BS400
Motor	Elektro, 230 V / 400 V, 50 Hz	Honda GX200
Leistung	2,2 kW	4,8 kW / 6,5 PS
Max. Schnitttiefe	150 mm (doppelseitiger Schnitt 280 mm)	
Trennscheiben-Ø	400 mm	400 mm
Bohrung	25,4 mm	25,4 mm
Schnittlänge	800 mm	800 mm
Drehzahl Schneidwelle	2.650 min ⁻¹	2.550 min ⁻¹
Gehrungsschnitt optional	Zubehör	Zubehör
Wasserpumpe	S2, 230 V, 50 Hz, 55 Watt	Impeller Pumpe
Flansch-Ø	90 mm	90 mm
Transporträder	ja	ja
Schnittguttisch (LxB)	600 x 530 mm	
Abmessungen (LxBxH)	1.110 x 640 x 1.400 mm	
Gewicht	90 kg	93 kg
Bestellnummer	0282 400 1000 (230 V) 0282 400 1100 (400 V)	0282 400 1300

Zubehör	Bestellnummer
Ersatz Wasserpumpe mit Stecker	0289 400 9002
Transportrollen für Standbein	0289 400 9068

Kompakte Blocksteinsäge für Hohlkammerziegel wahlweise mit Elektro- oder Benzinmotor



Schnittlänge 400 mm / 600 mm Blatt-Ø 600 mm Schnitttiefe 235 mm

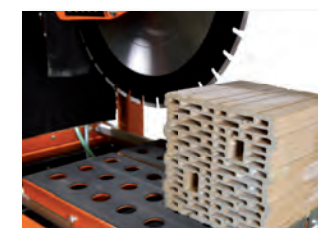
- Gefederter Pendel-Schneidkopf
- Elektrische Wasserpumpe - mit Schnellwechsellkupplung (Elektromotor)
- Hocheffiziente mechanische Wasserpumpe (Benzinmotor)
- Herausnehmbare Wasserwanne
- Einklappbare Standbeine
- Speziell konzipierte Wasserdüse für optimale Wasserzuführung
- Transporthandgriffe und -räder für einfaches Bewegen und Verladen



Honda Benzinmotor



Neukonzipierte
Wasserzuführung



Schnitttiefe bis 235 mm



Transporthandgriffe für
einfaches Verladen



Einklappbare
Standbeine



Transporträder



Herausnehmbare
Wasserwanne

Technische Daten	GÖLZ BS600	GÖLZ BS600
Motor	230 V / 400 V, 50 Hz, IP54	Honda GX200
Leistung	2,2 kW	4,8 kW / 6,5 PS
Max. Schnitttiefe	235 mm	235 mm
Trennscheiben-Ø	600 mm	600 mm
Bohrung	25,4 mm	25,4 mm
Schnittlänge	400 mm (280 mm Arbeitshöhe) 600 mm (50 mm Arbeitshöhe)	400 mm (280 mm Arbeitshöhe) 600 mm (50 mm Arbeitshöhe)
Drehzahl Schneidwelle	1.440 min ⁻¹	1.650 min ⁻¹
Gehrungsschnitt optional	nein	nein
Wasserpumpe	S2, 230 V, 50 Hz, 55 Watt	Impeller Pumpe
Flansch-Ø	130 mm	130 mm
Transporträder	ja	ja
Schnittguttisch (LxB)	600 x 525 mm	600 x 525 mm
Abmessungen (LxBxH)	1.100 x 870 x 1.480 mm	1.100 x 870 x 1.550 mm
Gewicht	95 kg	98 kg
Bestellnummer	0282 600 1000 (230 V) 0282 600 1100 (400 V)	0282 600 1300

Zubehör	Bestellnummer
Ersatz Wasserpumpe mit Stecker	0289 400 9002
Transportrollen für Standbein	0289 400 9068

Blocksteinsäge zum Trennen von Großblocksteinen wie porosierte Mauerziegel, Bims, Kalksandstein, Gasbeton



Schnittlänge 500 mm
Blatt-Ø 650 mm
Schnitttiefe 260 mm

- Feuerverzinkter und verwindungssteifer Rohrrahmen mit zentraler Kranöse
- Schneidkopf gefedert und höhenverstellbar
- Herausnehmbare Wasserwanne, verzinkt
- 4 Transporträder, davon 2 mit Feststellbremsen
- Elektrische Wasserpumpe
- Kugelgelagerter Schnittguttisch mit Vorschubbügel
- Schwenkbare Sägeblattschutzhaube für einfachen Zugang

Technische Daten	GÖLZ BS650
Motor	Drehstrom, 400 V, 50 Hz, 16 A, IP 54
Leistung	5,5 kW (7,5 PS)
Max. Schnitttiefe	260 mm
Trennscheiben-Ø	650 mm
Bohrung	60 mm
Schnittlänge	500 mm
Drehzahl Schneidwelle	1.020 min ⁻¹
Gehrungsschnitt optional	nein
Vorschub	Rolltisch / Handvorschub
Wasserpumpe	Elektrisch
Flansch-Ø	120 mm
Transporträder	ja
Schnittguttisch (LxB)	610 x 670 mm
Abmessungen (LxBxH)	1.600x800x1.500 mm
Gewicht	230 kg
Bestellnummer	0282 650 1000



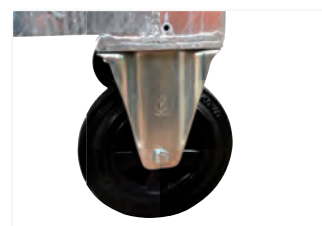
Scheibendurchmesser 650 mm (260 mm Schnitttiefe)



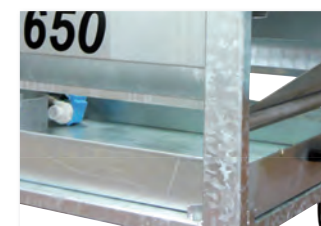
Zentrale Kranöse



Kraftvoller 5,5 kW Elektromotor



4 Transporträder - 2 mit Feststellbremse



Herausnehmbare, verzinkte Wasserwanne

Zubehör	Bestellnummer
Ersatz Wasserpumpe	0282 650 0179
Gabelstaplerführung	0282 650 9035

Blocksteinsäge zum Trennen von Großblocksteinen wie porosierte Mauerziegel, Bims, Kalksandstein, Gasbeton

Schnittlänge 600 mm
Blatt-Ø 1.000 mm
Schnitttiefe 420 mm

- Feuerverzinkter und verwindungssteifer Rohrrahmen mit 4 Kranösen
- Schneidkopf gefedert und höhenverstellbar
- Herausnehmbare Wasserwanne, verzinkt
- 4 Transporträder, davon 2 mit Feststellbremsen



Scheibendurchmesser 1000 mm (420 mm Schnitttiefe)



Sägeblattvorschub mittels Handrad



Leistungstarker 7,5 kW Antriebsmotor



4 Transporträder - 2 mit Feststellbremse



Gefederter Schneidkopf für stufenlose Höhenverstellung



Herausnehmbare, verzinkte Wasserwanne

Technische Daten	GÖLZ BS1000
Motor	Drehstrom, 400 V, 50 Hz, 16 A, IP 54
Leistung	7,5 kW (10 PS)
Max. Schnitttiefe	420 mm
Trennscheiben-Ø	1000 mm
Bohrung	60 mm
Schnittlänge	600 mm
Drehzahl Schneidwelle	990 min ⁻¹
Gehrungsschnitt optional	nein
Vorschub	Verfahren des Schneidkopfes mittels seitlich angebrachtem Handrad
Wasserpumpe	Elektrisch
Flansch-Ø	160 mm
Transporträder	ja
Schnittguttisch (LxB)	610 x 840 mm
Abmessungen (LxBxH)	2.000 x 1.100 x 1.550 mm
Gewicht	280 kg
Bestellnummer	0282 900 2020

Zubehör	Bestellnummer
Ersatz Wasserpumpe	0282 650 0179

Technische Daten	Fliesentrennmaschinen		Brückensägen		
	GÖLZ TS200	GÖLZ TS250	GÖLZ GS350	GÖLZ GS350A-M	GÖLZ GS350A-XL
Motor	Elektromotor, 230 V, 50 Hz, IP54		Elektromotor, 230 V, 50 Hz, IP54		
Leistung	1,3 kW		2,2 kW	2,2 kW	2,2 kW
Max. Schnitttiefe	40 mm	65 mm	110 mm	110 mm	110 mm
Trennscheiben-Ø	200 mm	250 mm	350 mm	350 mm	350 mm
Bohrung	25,4 mm	25,4 mm	25,4 mm	25,4 mm	25,4 mm
Schnittlänge	560 mm (720 mm)	980 mm (1.140 mm)	1.000 mm (1.200 mm)	1.500 mm (1.650 mm)	1.850 mm (2.000 mm)
Drehzahl Schneidwelle	2.800 min ⁻¹	2.800 min ⁻¹	2.800 min ⁻¹	2.800 min ⁻¹	2.800 min ⁻¹
Gehungsschnitt	ja	ja	ja	ja	ja
Wasserpumpe	S2, 230 V, 50 Hz, 55 Watt		S2, 230 V, 50 Hz, 55 Watt		
Flansch-Ø	64 mm	64 mm	90 mm	90 mm	90 mm
Transporträder	ja	ja	ja	ja	ja
Schnittgutttisch (LxB)	720 x 480 mm	1.140 x 480 mm	1.200 x 530 mm	1.650 x 529 mm	2.000 x 529 mm
Abmessungen (LxBxH)	1.220 x 540 x 1.299 mm	1.640 x 540 x 1.299 mm	1.710 x 700 x 1.360 mm	1.810 x 740 x 1.490 mm	2.310 x 740 x 1.490 mm
Gewicht	57 kg	72 kg	95 kg	113 kg	135 kg
Bestellnummer	0289 200 1000	0289 250 1000	0289 350 3000	0289 350 4000	0289 350 5000

Technische Daten	Blocksteinsägen			
	GÖLZ BS400	GÖLZ BS400	GÖLZ BS600	GÖLZ BS600
Motor	230 V / 400 V, 50 Hz, IP54	Honda GX200	230 V / 400 V, 50 Hz, IP54	Honda GX200
Leistung	2,2 kW	4,8 kW / 6,5 PS	2,2 kW	4,8 kW / 6,5 PS
Max. Schnitttiefe	150 mm (doppelseitiger Schnitt 280 mm)		235 mm	235 mm
Trennscheiben-Ø	400 mm	400 mm	600 mm	600 mm
Bohrung	25,4 mm	25,4 mm	25,4 mm	25,4 mm
Schnittlänge	800 mm	800 mm	400 mm (280 mm Arbeitshöhe) 600 mm (50 mm Arbeitshöhe)	400 mm (280 mm Arbeitshöhe) 600 mm (50 mm Arbeitshöhe)
Drehzahl Schneidwelle	2.650 min ⁻¹	2.550 min ⁻¹	1.440 min ⁻¹	1.650 min ⁻¹
Gehungsschnitt optional	Zubehör	Zubehör	nein	nein
Wasserpumpe	S2, 230 V, 50 Hz, 55 Watt	Impeller Pumpe	S2, 230 V, 50 Hz, 55 Watt	Impeller Pumpe
Flansch-Ø	90 mm	90 mm	130 mm	130 mm
Transporträder	ja	ja	ja	ja
Schnittgutttisch (LxB)	600 x 530 mm		600 x 525 mm	
Abmessungen (LxBxH)	1.110 x 640 x 1.400 mm		1.100 x 870 x 1.480 mm	1.100 x 870 x 1.550 mm
Gewicht	90 kg	93 kg	95 kg	98 kg
Bestellnummer	0282 400 1000 (230 V) 0282 400 1100 (400 V)	0282 400 1300	0282 600 1000 (230 V) 0282 600 1100 (400 V)	0282 600 1300

Technische Daten	Steintrennmaschinen				
	GÖLZ MS350C	GÖLZ MS350L	GÖLZ MS400	GÖLZ MS400A	GÖLZ MS700A
Motor	Elektromotor, 230 V, 50 Hz, IP54				Elektromotor, 400 V, 50 Hz, IP54
Leistung	2,2 kW	2,2 kW	2,2 kW	2,2 kW	2,2 kW (3 PS)
Max. Schnitttiefe	110 mm	110 mm	137 mm	137 mm	280 mm
Trennscheiben-Ø	350 mm	350 mm	400 mm	400 mm	700 mm
Bohrung	25,4 mm	25,4 mm	25,4 mm	25,4 mm	30 mm
Schnittlänge	560 mm	700 mm	700 mm	800 mm	650 mm (280 mm Arbeitshöhe) 800 mm (50 mm Arbeitshöhe)
Drehzahl Schneidwelle	2.800 min ⁻¹	2.800 min ⁻¹	2.800 min ⁻¹	2.800 min ⁻¹	1.450 min ⁻¹
Gehungsschnitt optional	Zubehör	Zubehör	ja	ja	nein
Wasserpumpe	S2, 230 V, 50 Hz, 55 Watt				
Flansch-Ø	90 mm	90 mm	90 mm	90 mm	140 mm
Transporträder	ja	ja	ja	ja	nein
Schnittgutttisch (LxB)	400 x 400 mm	600 x 530 mm	600 x 530 mm	560 x 560 mm	510 x 540 mm
Abmessungen (LxBxH)	960 x 640 x 1.250 mm	1.100 x 640 x 1.250 mm	1.100 x 842 x 1.290 mm	1.390 x 750 x 1.330 mm	1.630 x 760 x 1.600 mm
Gewicht	56 kg	63 kg	66 kg	79 kg	115 kg
Bestellnummer	0289 350 1000	0289 350 2000	0289 400 1000	0289 400 2000	0289 700 2000

Technische Daten	Blocksteinsägen	
	GÖLZ BS650	GÖLZ BS1000
Motor	Drehstrom, 400 V, 50 Hz, 16 A, IP 54	
Leistung	5,5 kW (7,5 PS)	7,5 kW (10 PS)
Max. Schnitttiefe	260 mm	420 mm
Trennscheiben-Ø	650 mm	1000 mm
Bohrung	60 mm	60 mm
Schnittlänge	500 mm	600 mm
Drehzahl Schneidwelle	1.020 min ⁻¹	990 min ⁻¹
Gehungsschnitt optional	nein	nein
Vorschub	Rolltisch / Handvorschub	Verfahren des Schneidkopfes mittels seitlich angebrachtem Handrad
Wasserpumpe	Elektrisch	Elektrisch
Flansch-Ø	120 mm	160 mm
Transporträder	ja	ja
Schnittgutttisch (LxB)	610 x 670 mm	610 x 840 mm
Abmessungen (LxBxH)	1.600 x 800 x 1.500 mm	2.000 x 1.100 x 1.550 mm
Gewicht	230 kg	280 kg
Bestellnummer	0282 650 1000	0282 900 2020



GÖLZ® - Gruppe

GÖLZ GmbH

Dommersbach 51 | 53940 Hellenthal-Blumenthal

Telefon +49 2482 12-0 | Fax +49 2482 12-222

info@goelz.de | www.goelz.de

Österreich

Gölz Ges.m.b.H.

Samstr. 52 | A-5020 Salzburg

Telefon +43 662 438175 | Fax +43 662 430734

info@goelz.at | www.goelz.at



Ihr GÖLZ-Händler

